

โครงการ

ก่อสร้างอาคารเอนกประสงค์พร้อมห้องน้ำและเชื่อมกันดิน

โรงพยาบาลส่งเสริมสุขภาพตำบลเตาปูน

อำเภอแก่งคอย จังหวัดสระบุรี

แบบสถาปัตยกรรม		
แผ่นที่	รายการ	เลขที่แบบ
A - 01	สารบัญรายการประกอบแบบ	
A - 02	มาตรฐานวัสดุในงานก่อสร้าง	
A - 03	แผนที่และผังบริเวณและแบบมาตรฐานที่ของ อบจ.	
A - 04	แปลนพื้น	
A - 05	แปลนหลังคา	
A - 06	รูปด้าน 1	
A - 07	รูปด้าน 2	
A - 08	รูปด้าน 3	
A - 09	รูปด้าน 4	
A - 10	รูปตัด A - A	
A - 11	รูปตัด B - B	

แบบวิศวกรรมไฟฟ้า		
แผ่นที่	รายการ	เลขที่แบบ
EE - 01	แปลนไฟฟ้า	

วัสดุพื้น	
สัญลักษณ์	รายการ

แบบวิศวกรรมโครงสร้าง		
แผ่นที่	รายการ	เลขที่แบบ
ST - 01	แบบฐานราก-คานคอดิน	
ST - 02	แปลนโครงสร้าง	
ST - 03	ขยายฐานราก , คาน , เสา	
ST - 04	ขยายโครง TRUSS 1,2,3	
ST - 05	ขยายโครง TRUSS ยึดหัวเสา(hinge support)	
ST - 06	ขยายโครง TRUSS ยึดหัวเสา(roller support)	

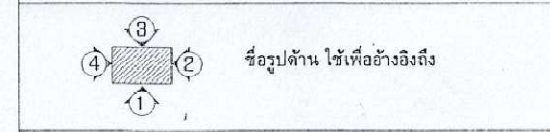
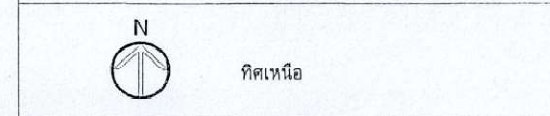
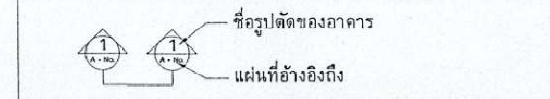
แบบระบบวิศวกรรมสุขาภิบาล		
แผ่นที่	รายการ	เลขที่แบบ

วัสดุผนัง	
สัญลักษณ์	รายการ

วัสดุป้าย	
รายการ	
- วัสดุอะลูมิเนียม (ขนาด 30x30)	

รายการสัญลักษณ์ประกอบแบบ		
		ระยะศูนย์กลางถึงศูนย์กลาง
		ระยะศูนย์กลางถึงริม
		ระยะริมถึงริม

แนวเสา	
	ใช้กำหนดหมายเลขประตูในแบบเพื่ออ้างอิงถึง
	ใช้กำหนดหมายเลขหน้าต่างในแบบเพื่ออ้างอิงถึง
	ใช้กำหนดหมายเลขฝ้าเพดานในแบบเพื่ออ้างอิงถึง



รายการสัญลักษณ์ประกอบแบบ	
	ผนังก่ออิฐฉาบปูนเรียบ
	ผนังกระฉก
	คอนกรีต
	ทววย
	เหล็ก
	กระฉก
	ดิน
	ไม้
	แนวความลาดเอียง
	แสดงระดับ



แบบ
หลังคาคลุมลาน คสล.

เขียนแบบ
นายช่างเขียนแบบ

ตรวจแบบ
นายช่างเขียนแบบ

ตรวจ
วิศวกรโยธา

ตรวจ
นายช่างเขียนแบบ

เห็นชอบ
นายช่างเขียนแบบ

ปลัดองค์การบริหารส่วนจังหวัดสระบุรี
นายช่างเขียนแบบ

หมายเลขแบบ	วันที่
A - 01	
มาตราส่วน	แผ่นที่
	1/19

รายการประกอบแบบก่อสร้าง

งานคอนกรีต

คอนกรีตเป็นวัสดุโครงสร้างที่มีส่วนผสมประกอบด้วย ปูนซีเมนต์ ทราย หิน และน้ำ ในส่วนที่พอเหมาะ โดยมีคุณสมบัติดังนี้

- ปูนซีเมนต์ต้องเป็นปูนซีเมนต์ใหม่ ไม่เป็นเม็ดเนื่องจากได้รับความร้อน
- ทรายเป็นทรายหยาบเม็ดแข็ง มีเหลี่ยม ขนาด - มุม สะอาด ไม่มีวัสดุเจือปน เช่น ดิน, ใบไม้
- หินเป็นหินชนิดแข็ง ไม่ผุร่อน มีขนาดใหญ่ เล็ก คละกัน ไม่มีวัตถุอื่นเจือปน
- น้ำ เป็นน้ำสะอาด ปราศจาก กรด ด่าง เกลือ น้ำมัน และน้ำตาลทราย

ฐานราก คอนกรีตเสริมเหล็ก ตามรายการ วิศวกรกำหนด

ตอม่อ เสา คอนกรีตเสริมเหล็ก ขนาดและ รายละเอียดเป็นไปตามแบบ

คาน คอนกรีตเสริมเหล็กขนาดและ รายละเอียดเป็นไปตามแบบ

งานผูกเหล็ก

- เหล็กต้องได้มาตรฐานที่กระทรวงอุตสาหกรรม กำหนด
- การจัดวางเหล็กเสริม ต้องวางให้ถูกตำแหน่ง
- การทาบเหล็ก ระยะทาบไม่ควรน้อยกว่า 30 เท่า ของเส้นผ่านศูนย์กลาง

งานพื้น

ท1 เป็น พื้นคอนกรีตเสริมเหล็กเทในที่อัตราส่วนผสม 1:2:4

ผิวพื้น รายละเอียดเป็นไปตามแบบ

งานหลังคา

โครงหลังคา เป็นโครงเหล็กตามแบบที่กำหนดไว้ มุงด้วยแผ่น METAL SHEET

งานไฟฟ้า

ให้ใช้สายไฟ และอุปกรณ์ต่างๆ ตามมาตรฐานของกร ไฟฟ้าส่วนภูมิภาค

หมายเหตุ

ในกรณีที่แบบก่อสร้างขัดแย้งกัน หรือตัวเลข และ ระยะต่างๆ ขัดแย้งกันหรือรายละเอียดในแบบก่อสร้าง ไม่ชัดเจน ให้ผู้รับจ้างแจ้งต่อสถาปนิกวิศวกร ผู้ออกแบบ เพื่อขอคำวินิจฉัยทันทีก่อนที่จะดำเนินการก่อสร้างในส่วนนั้นสถาปนิก วิศวกร ผู้ออกแบบ มีอำนาจในการชี้ขาดความเหมาะสมที่สุดผู้รับจ้าง ต้องปฏิบัติตามทันที

รายละเอียดประกอบแบบ

1. การวางผังและระดับ

ผู้รับจ้างจะต้องทำการวางผังระดับมาตรฐาน ให้ถูกต้องเรียบร้อยตามกฎหมายควบคุมอาคาร ก่อนดำเนินการต่อไป

2. งานฐานรากและโครงสร้าง คสล.

ตามที่ได้กำหนดไว้ในแบบและรายการวิศวกรรม โครงสร้าง

3. งานสถาปัตยกรรม

ก. งานพื้น

- พื้น 1 คสล.เต็ม

ข. งานหลังคา

- หลังคา metal sheet
- โครงหลังคา ตามที่กำหนดไว้ในแบบและรายการวิศวกรรม โครงสร้าง

ค. งานสี

- งานทาสีภายนอก สีทาผนังปูนใช้สีอะคริลิก 100 % สีทาผนังเหล็กและไม้ ใช้สีน้ำมัน

4. งานวิศวกรรมไฟฟ้า

ให้ติดตั้งตามแบบวิศวกรรมไฟฟ้า และมาตรฐานการ ไฟฟ้าส่วนภูมิภาค



องค์การบริหารส่วนจังหวัดชลบุรี

โครงการ
หลังคาคลุมลาน คสล.

สำรวจและออกแบบ
(นายจิรยุทธ์ ศรีเจริญ)

นายช่างโยธา
เขียนแบบ
(นายเจริญ ฐิติวงษ์)

หัวหน้างานเขียนแบบ
นายช่างโยธา

ตรวจแบบ
วิศวกรโยธา

ตรวจ
ผู้เขียนแบบ

เห็นชอบ
น.ค. กองช่าง

เห็นชอบ
ปลัดองค์การบริหารส่วนจังหวัดชลบุรี

ผู้อนุมัติ
(นายเสนาห์ เล่าทะพานิช)

รองนายกองค์การบริหารส่วนจังหวัดชลบุรี
นายกองค์การบริหารส่วนจังหวัดชลบุรี

รายการประกอบแบบ

หมายเลขแบบ
A - 02

วันที่
วันที่

มาตราส่วน
2/18



องค์การบริหารส่วนจังหวัดสระบุรี

โครงการ

หลักคำคุณสถาน ศสส.

สำรวจและออกแบบ
(นายจิรวิทย์ ศรีเจริญ)
นายช่างโยธา ๘

เขียนแบบ
นายช่างโยธา ๘

หัวหน้างานเขียนแบบ

ตรวจแบบ
วิศวกรโยธา

ตรวจ
(นายวิชาวุธ อิ่มนวล)
นายช่างสำรวจชั้น ๑

เห็นชอบ
นายก อบจ. สระบุรี

เห็นชอบ
ปลัด อบจ. สระบุรี

ผู้อนุมัติ
นายก อบจ. สระบุรี

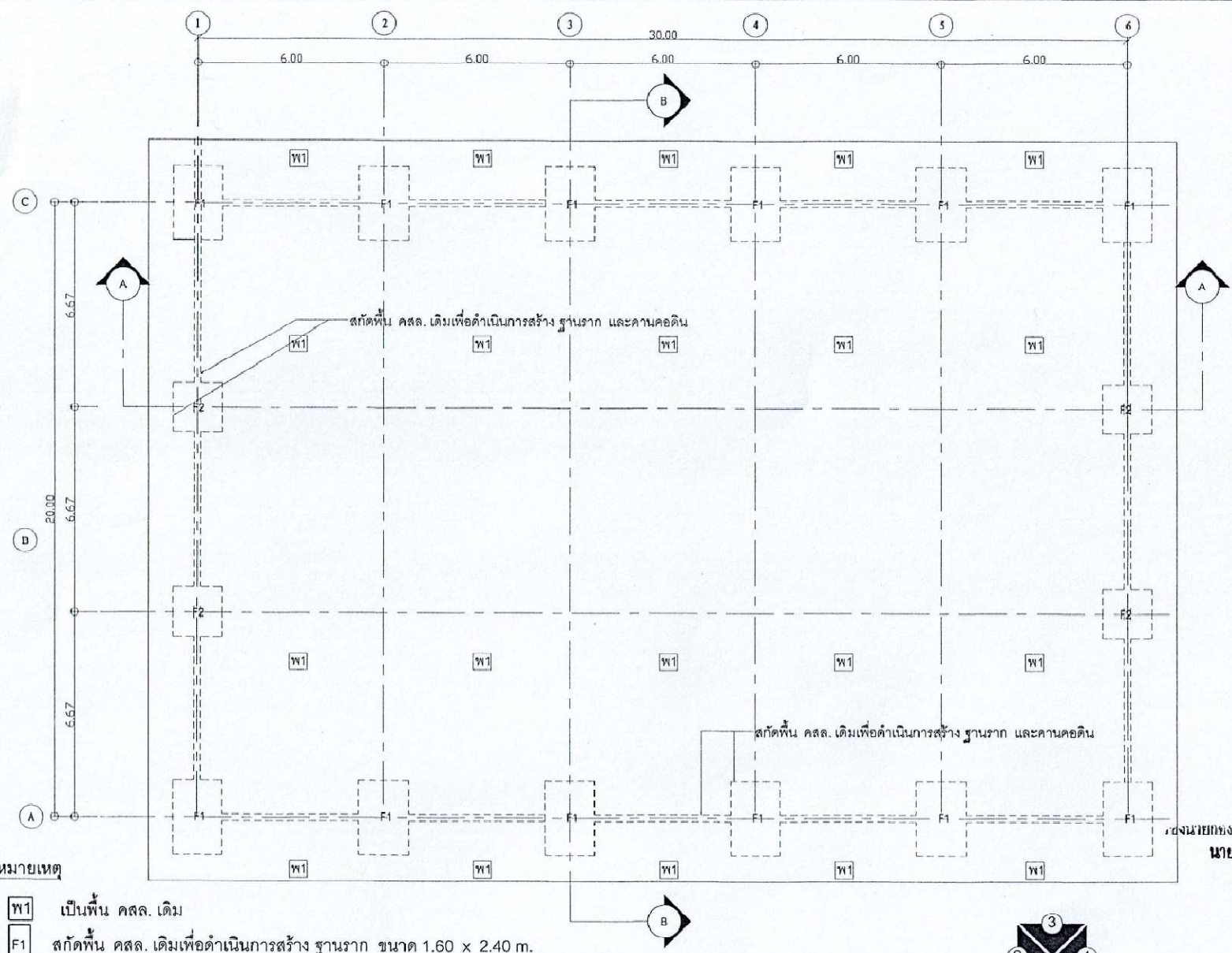
รองนายก อบจ. สระบุรี

นายก อบจ. สระบุรี

แปลนพื้น (งานสกัดพื้นเดิม)

หมายเลขแบบ
A - 04

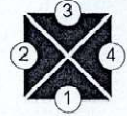
มาตราส่วน
แผ่นที่
4/19



หมายเหตุ

- F1 เป็นพื้น คสล. เดิม
- F2 สกัดพื้น คสล. เดิมเพื่อดำเนินการสร้าง ฐานราก ขนาด 1.60 x 2.40 m.
- F1 สกัดพื้น คสล. เดิมเพื่อดำเนินการสร้าง ฐานราก ขนาด 1.60 x 1.60 m.

แปลนพื้น(งานสกัดพื้นเดิม)
มาตราส่วน 1:125





องค์การบริหารส่วนจังหวัดสระบุรี

โครงการ
หลักอาคารสถาน ศสส.

สำรวจและออกแบบ
(นายจิรยุทธ ศรีเงิน)
นายวิชาญ ไชยวงษ์

เขียนแบบ
(นายวิชาญ ไชยวงษ์) ศสส. สสส.
นายวิชาญ ไชยวงษ์

หัวหน้างานเขียนแบบ
นายวิชาญ ไชยวงษ์

ตรวจแบบ
วิชาญ ไชยวงษ์

ตรวจ
(นายวิชาญ ไชยวงษ์)
นายวิชาญ ไชยวงษ์

เห็นชอบ
ผอ.กองช่าง

เห็นชอบ
ปลัดองค์การบริหารส่วนจังหวัดสระบุรี

ผู้อนุมัติ
นายวิชาญ ไชยวงษ์

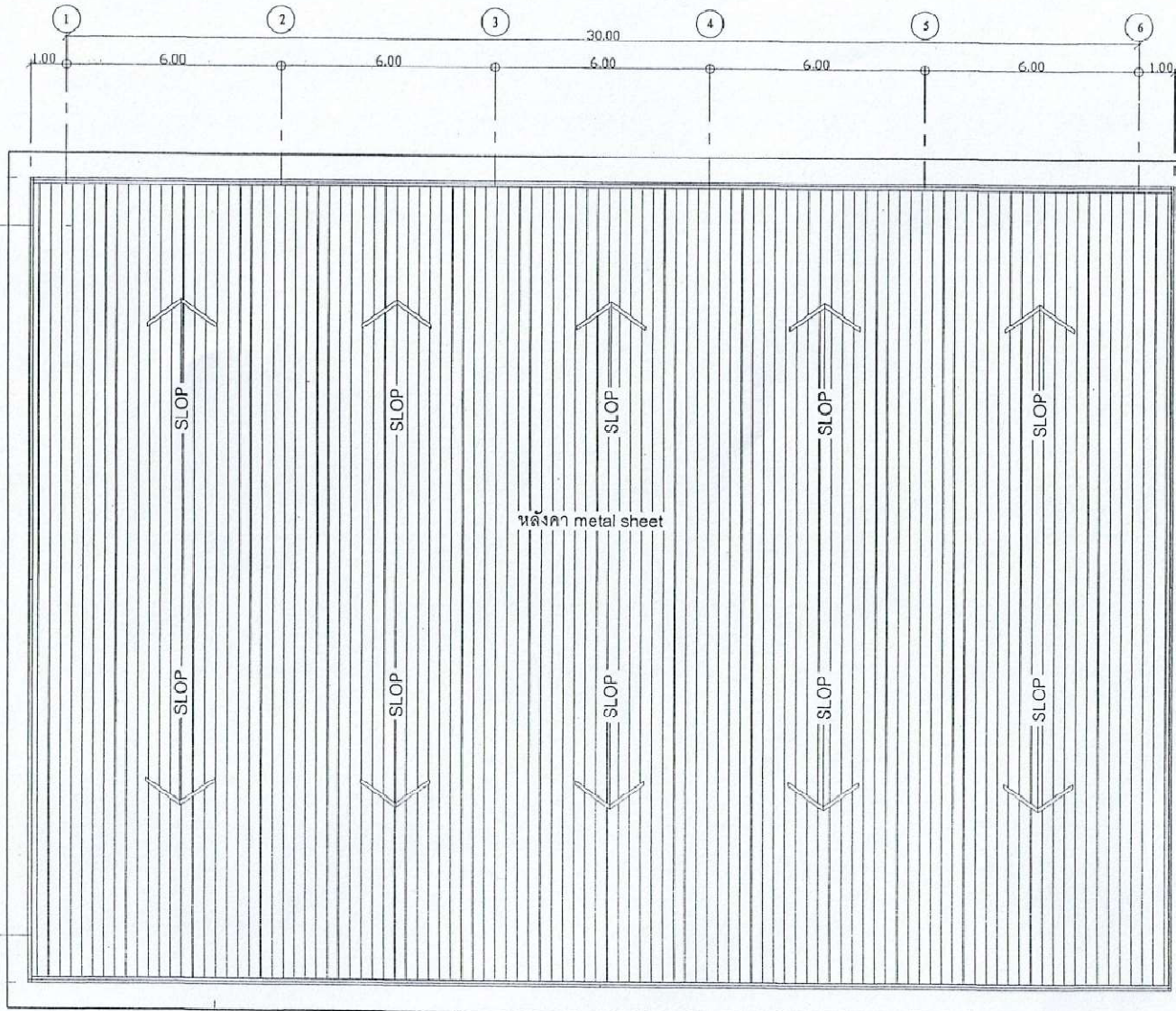
นางวิชาญ ไชยวงษ์
นางวิชาญ ไชยวงษ์

นางวิชาญ ไชยวงษ์

หมายเลขแบบ
A - 05

วันที่
5/19

มาตราส่วน
1:125



PH เป็นพื้น ศสส. เดิม

แปลนหลังคา
มาตราส่วน 1:125





องค์การบริหารส่วนจังหวัดสระบุรี

โครงการ

หลังคาคลุมลาน คสล.

สำรวจและออกแบบ
(นายจิรยุทธ (เจริญ) ใจ)
นายช่างโยธา ๖๖

เขียนแบบ
นายช่างโยธา - สร. โอน ก่อ
นายช่างโยธา ๖๖

หัวหน้างานเขียนแบบ
นายช่างโยธา ๖๖

ตรวจแบบ
วิศวกรโยธา

ตรวจ
(นาย...) ๖๖
นายช่างโยธา ๖๖

เก็บขอบ
ผอ.โครงการ

เก็บขอบ
ผอ.โครงการ

ปลัดองค์การบริหารส่วนจังหวัดสระบุรี

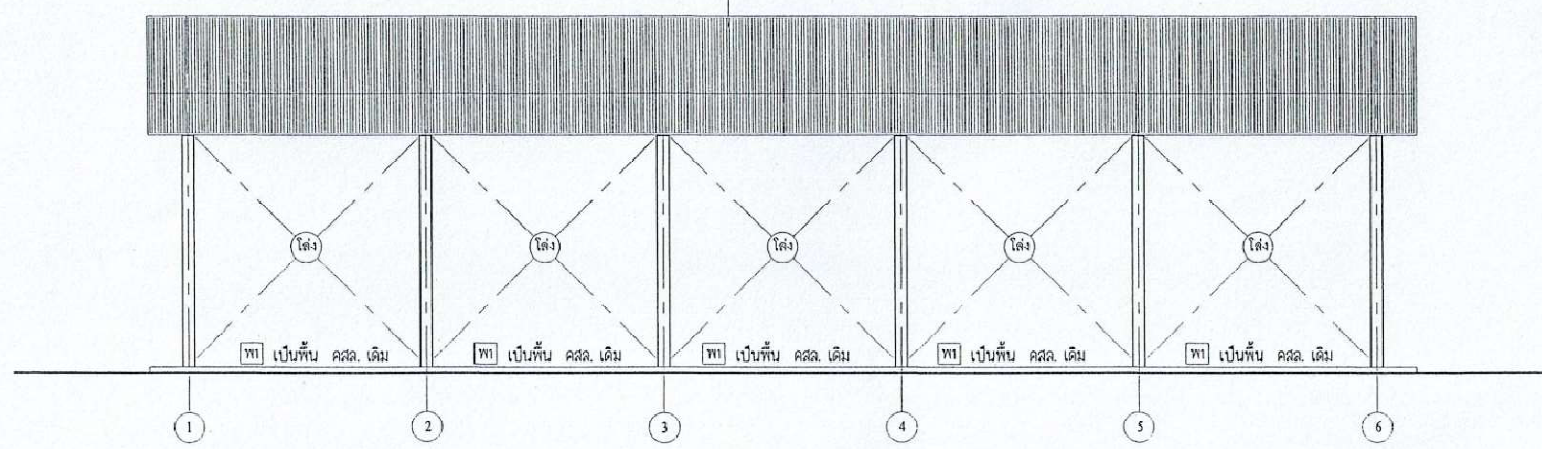
ผู้อนุมัติ
(นาย...) ๖๖
นายกองค์การบริหารส่วนจังหวัดสระบุรี

นายกองค์การบริหารส่วนจังหวัดปฏิบัติราชการแทน
นายกองค์การบริหารส่วนจังหวัดสระบุรี
รูปด้าน 1

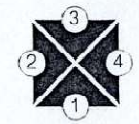
หมายเลขแบบ
A-06

วันที่
๒/19

หลังคาทำ metal sheet หนา 0.4 mm. ชนิดสีโอลซีด



รูปด้าน 1
มาตราส่วน 1:125



หมายเหตุ ก่อนติดตั้งหลังคา metal sheet ให้ผ่านความเห็นชอบจากช่างคุมงาน



องค์การบริหารส่วนจังหวัดสระบุรี

โครงการ

หลังคาคลุมยาน คสล.

สำรวจและออกแบบ

(นายจิรยุทธ์ ศรีเงิน)
นายช่างโยธา

เขียนแบบ

(นายประพนธ์ ตรีคุณารัตน์)
นายช่างโยธา

หัวหน้างานเขียนแบบ

นายประพนธ์ ตรีคุณารัตน์

ตรวจแบบ

วิศวกรโยธา

ตรวจ

นายประพนธ์ ตรีคุณารัตน์

เห็นชอบ

ผอ.กองช่าง

เห็นชอบ

ปลัดองค์การบริหารส่วนจังหวัดสระบุรี

ผู้อนุมัติ

(นายสมนึก เสนอพานิช)

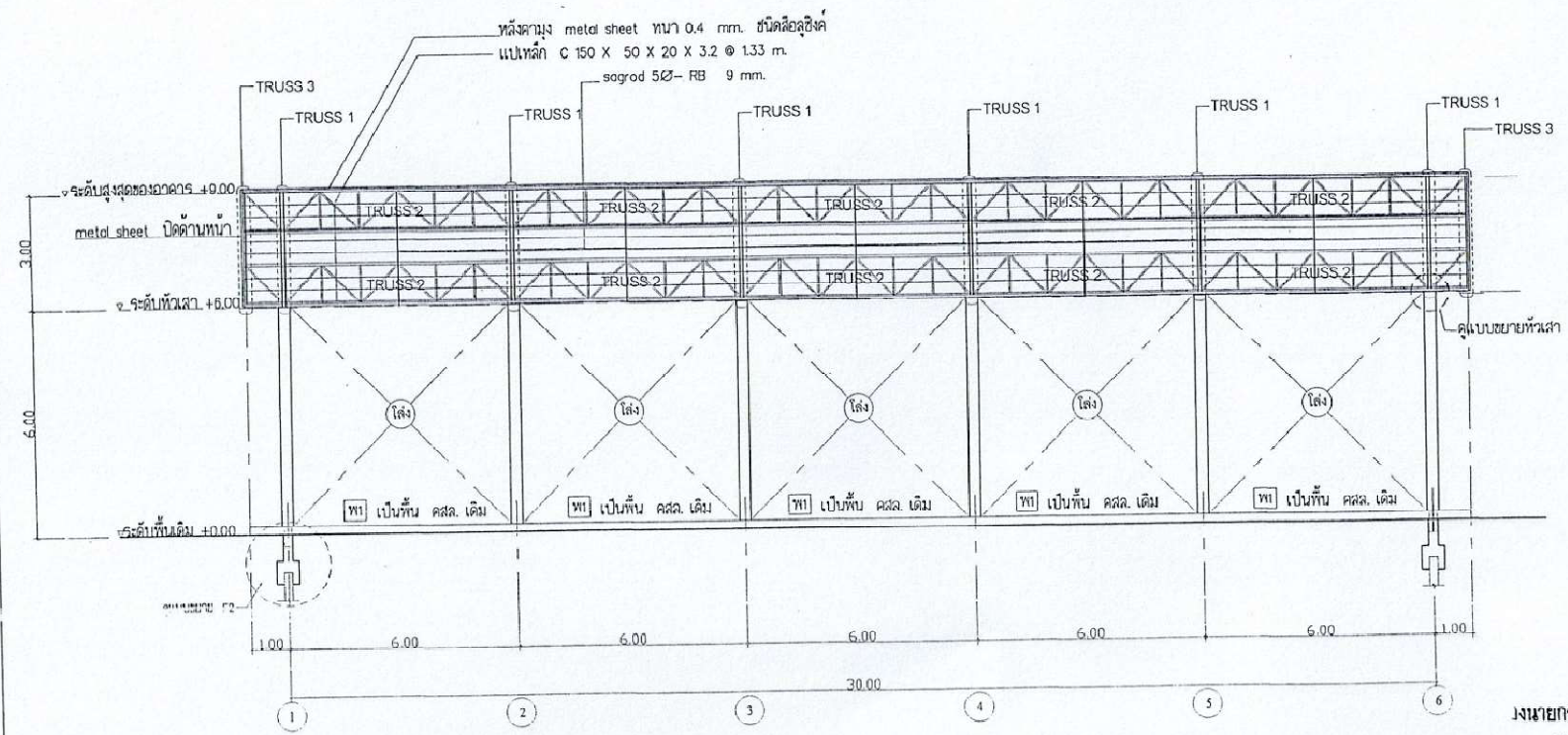
นายกองค์การบริหารส่วนจังหวัด ปฏิบัติราชการแทน

นายกองค์การบริหารส่วนจังหวัดสระบุรี

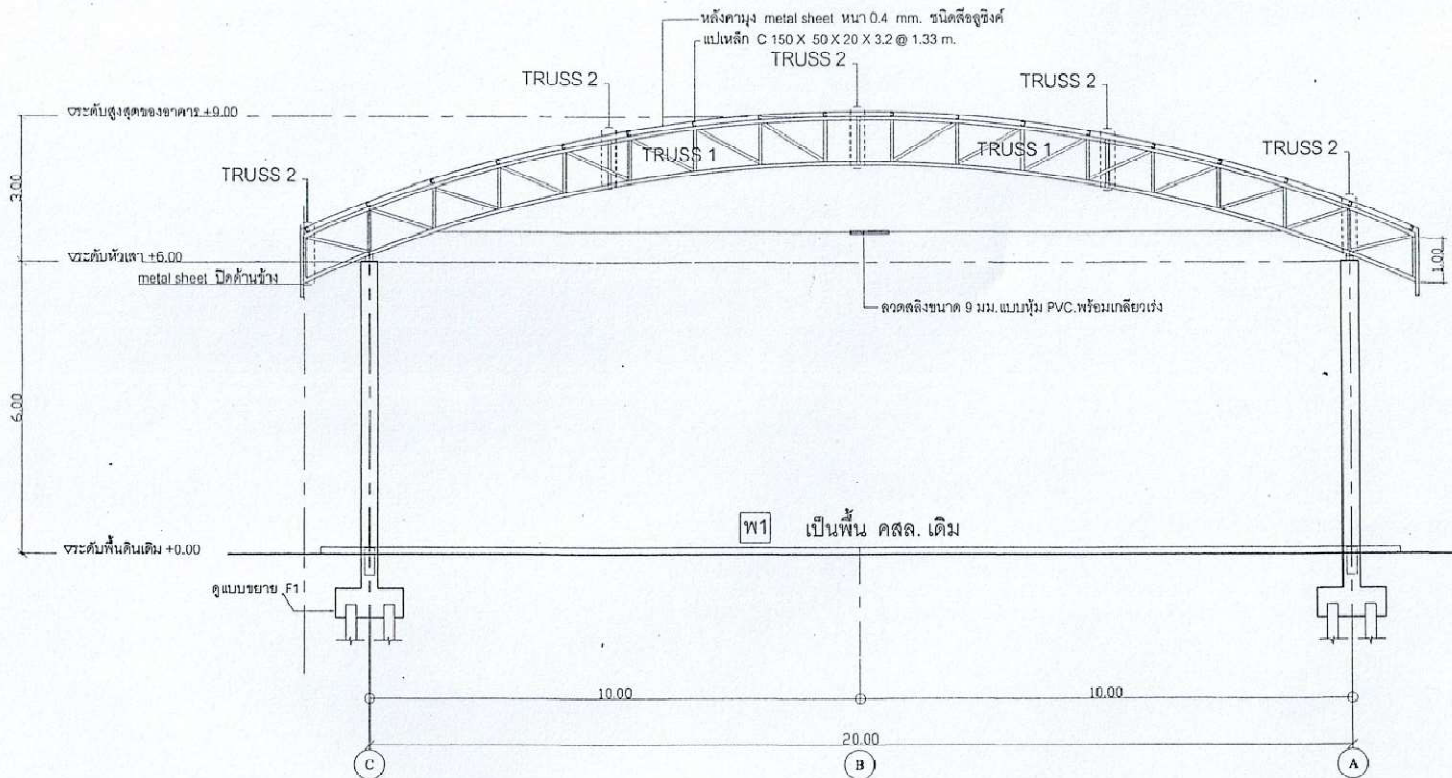
รูปตัด A - A

หมายเลขแบบ	วันที่
A - 10	

ขนาดกระดาษ	แผ่นที่
	10/10



รูปตัด A - A
มาตราส่วน 1:125



รูปตัด B-B
มาตราส่วน 1:100



องค์การบริหารส่วนจังหวัดชลบุรี

โครงการ

หลังคาคลุมลาน คสล.

สำรวจและออกแบบ
(นายจิรยุทธ์ ศรีเลิศ
นายช่างโยธา)

เขียนแบบ
(นายวิชาญ ศรีสุข
นายช่างเขียนแบบ)

หัวหน้างานเขียนแบบ
(นายวิชาญ ศรีสุข)

ตรวจแบบ
(นายวิชาญ ศรีสุข)

ตรวจ
(นายวิชาญ ศรีสุข)

เห็นชอบ
(นายวิชาญ ศรีสุข)

เห็นชอบ
(นายวิชาญ ศรีสุข)

ปลัดองค์การบริหารส่วนจังหวัดชลบุรี
(นายวิชาญ ศรีสุข)

นายกองการช่างบริหารส่วนจังหวัด ปฏิบัติราชการแทน
นายกองการช่างบริหารส่วนจังหวัดชลบุรี

รูปตัด B - B

หมายเลขแบบ วันที่
A - 11

มาตราส่วน วันที่
11/19



องค์การบริหารส่วนจังหวัดเชียงใหม่

โครงการ

หลังคาคลุมลาน คสล.

สำรวจและออกแบบ
(นายจิรยุทธ์ ศรีเจริญ)
นายช่างโยธา

เขียนแบบ
(นายสมศักดิ์ วัฒนวิเศษ)
นายช่างโยธา

หัวหน้างานเขียนแบบ

ตรวจแบบ

วิศวกรโยธา
(นายสมศักดิ์ วัฒนวิเศษ)
นายช่างโยธา

เห็นชอบ
นายกช่าง

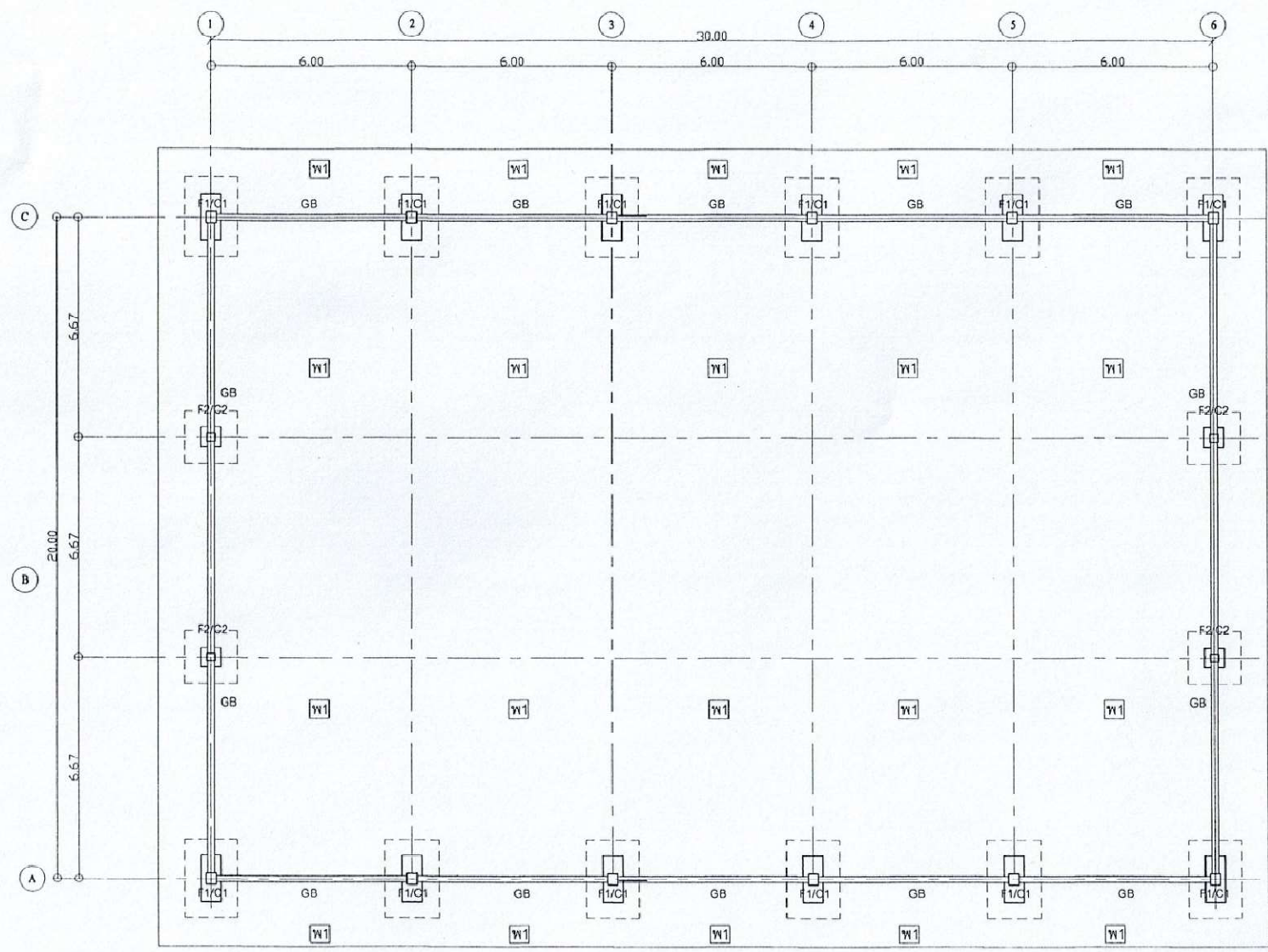
เห็นชอบ
ปลัดองค์การบริหารส่วนจังหวัดเชียงใหม่

ผู้อนุมัติ
(นายสมศักดิ์ วัฒนวิเศษ)
นายกช่างโยธา

นายกองดีการ บริหารส่วนจังหวัด ปฏิบัติราชการแทน
นายกองดีการ บริหารส่วนจังหวัดเชียงใหม่
ปลัดฐานราก, คานคอดิน, เสา

หมายเลขแบบ
ST-01

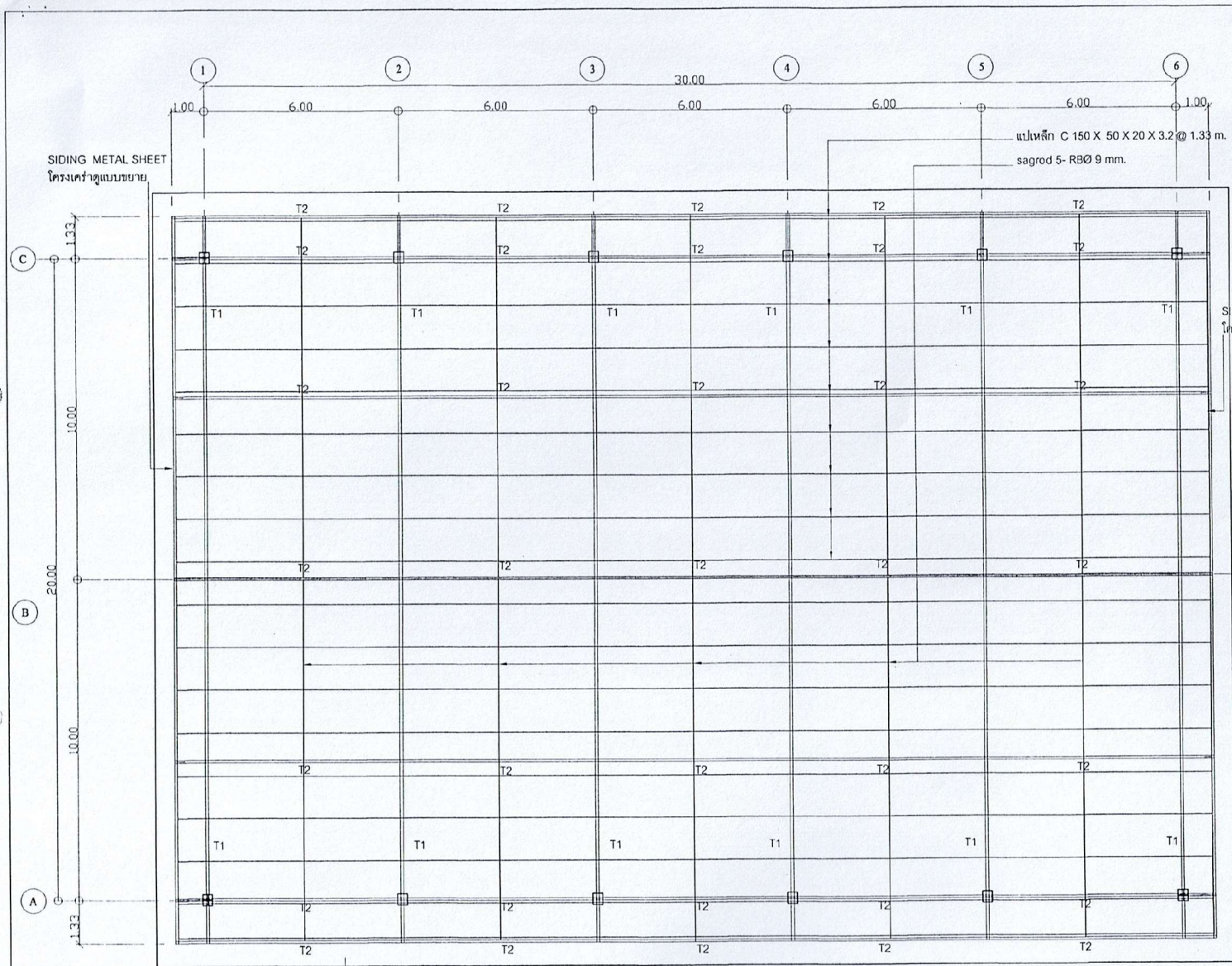
วันที่
วันที่
NO SCALE
12/19



หมายเหตุ

P1 เป็นพื้น คสล. เดิม

แปลนฐานราก, คานคอดิน, เสา
มาตราส่วน 1:125



หมายเหตุ T1, T2, รายละเอียดในแบบขยาย
 [T1] เป็นพื้น คสล. เดิม

แปลนโครงหลังคา
 มาตรฐาน 1:125



องค์การบริหารส่วนจังหวัดชลบุรี

โครงการ

หลังคาคลุมสถาน คสล.

สำรวจและออกแบบ

(นายจิรยุทธ์ ศรีเจิม)

นายช่างโยธา

เขียนแบบ

(นายวิวัฒน์ วัฒนศิริ)

นายช่างเขียนแบบ

หัวหน้างานเขียนแบบ

ทพ.ธนากร วัฒนศิริ

ตรวจแบบ

วิศวกรโยธา

ตรวจ

นายช่างโยธา

เห็นชอบ

ผอ.กองช่าง

เห็นชอบ

ปลัดองค์การบริหารส่วนจังหวัดชลบุรี

ผู้อนุมัติ

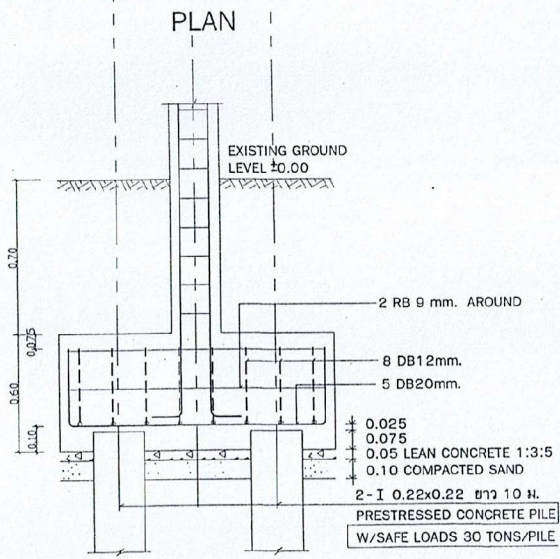
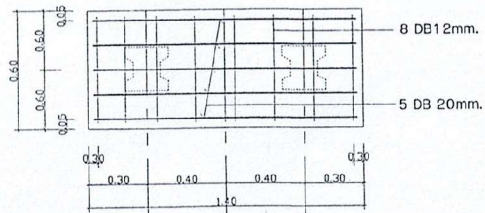
นายสมศักดิ์ วัฒนศิริ

นายกองค์การบริหารส่วนจังหวัดชลบุรี ปฏิบัติราชการแทน

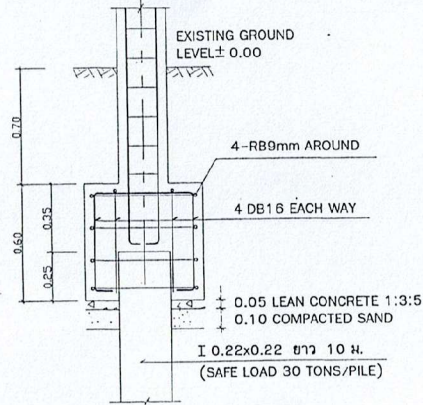
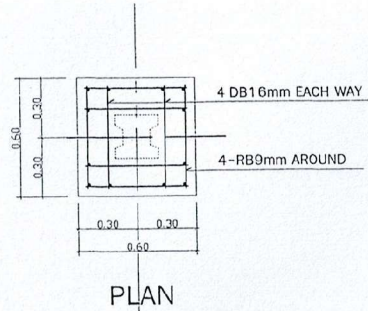
นายกองค์การบริหารส่วนจังหวัดชลบุรี

แปลนโครงหลังคา

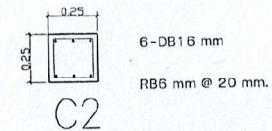
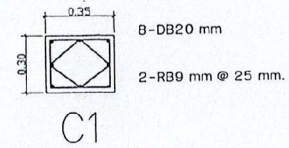
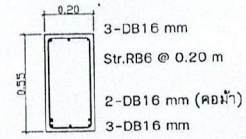
หมายเลขแบบ ST-02 วันที่ 13/19



FOOTING F1
SCALE 1 : 25



FOOTING F2
SCALE 1 : 25



องค์การบริหารส่วนจังหวัดสระบุรี

โครงการ
หลังคาคลุมลาน คสล.

สำรวจและออกแบบ
(นายจิรยุทธ์ ศรีเวียง)
นายช่างโยธา ๑๖

เขียนแบบ
(นายวิชาญ นิล)
นายช่างโยธา

หัวหน้างานเขียนแบบ
นายวิชาญ นิล

ตรวจแบบ
วิศวกรโยธา

ตรวจ
(นายวิชาญ นิล)
นายช่างโยธา

เห็นชอบ
ผอ.กองช่าง

เห็นชอบ
ปลัดองค์การบริหารส่วนจังหวัดสระบุรี

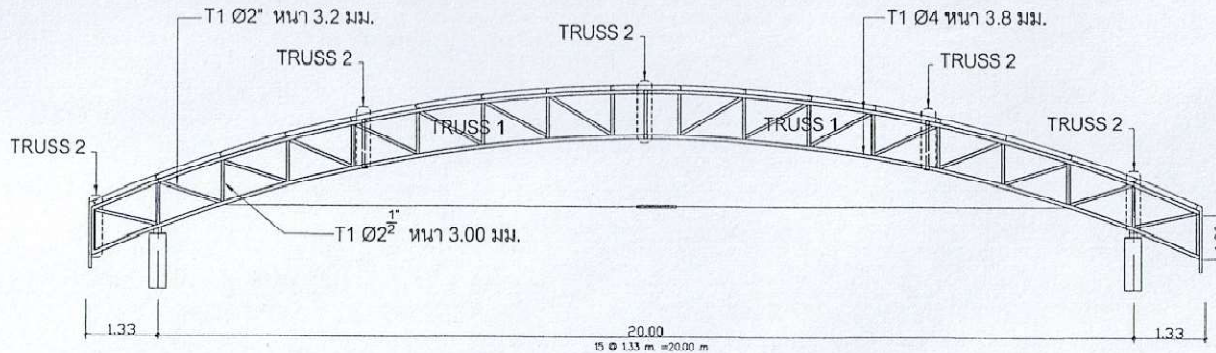
ผู้อนุมัติ
(นายเสนต์ เล้าทะพานิช)
นายกองค์การบริหารส่วนจังหวัดสระบุรี

นายเสนต์ เล้าทะพานิช
นายกองค์การบริหารส่วนจังหวัดสระบุรี
ขยายฐานราก, คาน, เสา.

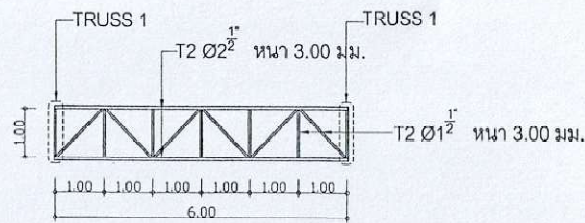
หมายเลขแบบ
ST-03

วันที่
14/19

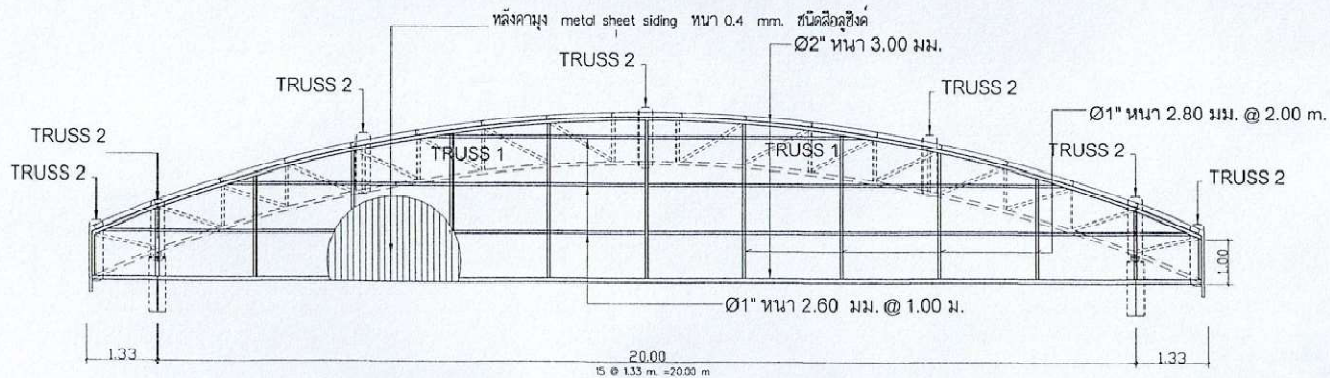
ขยายฐานราก คาน เสา
มาตราส่วน 1:25



DETAIL T1



DETAIL T2



ขยาย โครงโครง
SIDING METAL SHEET



องค์การบริหารส่วนจังหวัดเชียงใหม่

โครงการ
อาคารประชาคม

สำรวจและออกแบบ

เขียนแบบ
นายสมชาย ใจดี

หัวหน้างานเขียนแบบ

ตรวจแบบ

ตรวจ
นายสมชาย ใจดี

เห็นชอบ
นายสมชาย ใจดี

เห็นชอบ

ปลัดองค์การบริหารส่วนจังหวัดเชียงใหม่

นายสมชาย ใจดี

ขยาย โครงโครง
SIDING METAL SHEET

หมายเลขแบบ
ST-04

มาตราส่วน
แผ่นที่
15/19

หมายเหตุ

งานโครงหลังคาใช้เหล็ก (ท่อเหล็กดำ)



องค์การบริหารส่วนจังหวัดสุรินทร์

โครงการ
หลังคาคลุมลาน คสล.

สำรวจและออกแบบ
(นายจิรยุทธ์ ศรีเข้ม)
นายช่างโยธา

เขียนแบบ
(นายชานันท์ เสงี่ยมโพธิ์)
นายช่างโยธา

หัวหน้างานเขียนแบบ
นายวิวัฒน์ 12/07/2564

ตรวจแบบ
วิศวกรโยธา

ตรวจ
นายวิวัฒน์ 12/07/2564

เห็นชอบ
ผอ.กองช่าง

เห็นชอบ
ปลัดองค์การบริหารส่วนจังหวัดสุรินทร์

ผู้อนุมัติ
(นายเสกสรรค์ เสงี่ยมโพธิ์)

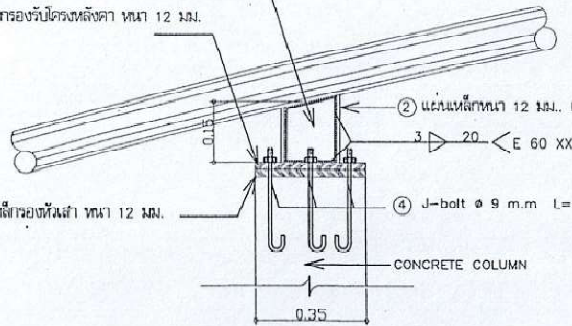
นายช่างโยธา
นายกองอำนวยการบริหารส่วนจังหวัดสุรินทร์
ชยาอโศก TRUSS ศึกษาลง

หมายเลขแบบ
ST-09

หน้า
16 / 19

แผ่นเหล็กหนา 10 มม. เชื่อมยึดกับแผ่นเหล็กรองรับโครงหลังคา

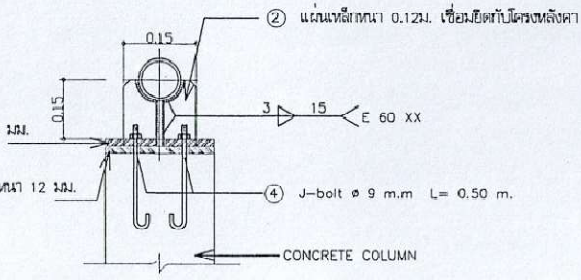
③ แผ่นเหล็กรองรับโครงหลังคา หนา 12 มม.



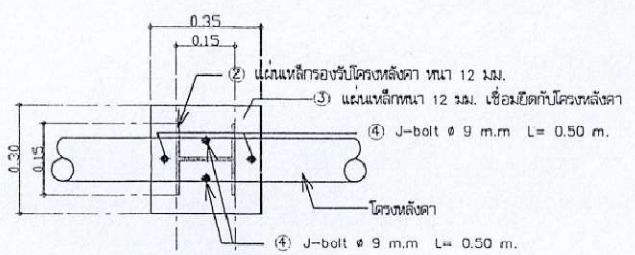
รายละเอียด HINGE SUPPORT

③ แผ่นเหล็กรองรับโครงหลังคา หนา 12 มม.

⑤ แผ่นเหล็กรองรับหัวเสา หนา 12 มม.



รายละเอียด HINGE SUPPORT



รายละเอียด Plate หัวเสา

รายละเอียด HINGE SUPPORT



องค์การบริหารส่วนจังหวัดสระบุรี

โครงการ
หลังคาคลุมถนน คสล.

สำรวจและออกแบบ
(นายจรูญศักดิ์ ศรีจันทร์)
นายห้างโยธิน ธีระ

เขียนแบบ
นายชานนตรี ศรีสุข (เกิด)
นายช่างเขียนแบบ

หัวหน้างานเขียนแบบ
นายจรูญศักดิ์ ศรีจันทร์

ตรวจแบบ
วิศวกฤษฎา

ตรวจ
(นายสุวิทย์ อธิสุข)
นายช่างเขียนแบบ

เห็นชอบ
ผอ.กองช่าง

เห็นชอบ

ปลัดองค์การบริหารส่วนจังหวัดสระบุรี

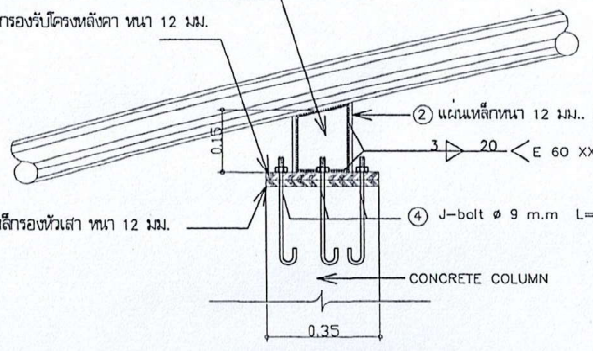
ผู้อนุมัติ
(นายเสนต์ ฉายะพานิช)
นายกองค์การบริหารส่วนจังหวัดสระบุรี
นายกเทศมนตรีตำบลบ้านกร่าง
นายช่าง TRUSS ฝึกหัด

หมายเลขแบบ
ST-0b

วันที่
วันที่
17/19

แผ่นเหล็กหนา 10 มม. เชื่อมยึดกับแผ่นเหล็กรองรับโครงหลังคา

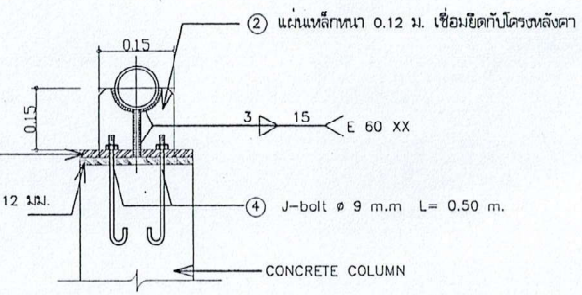
③ แผ่นเหล็กรองรับโครงหลังคา หนา 12 มม.



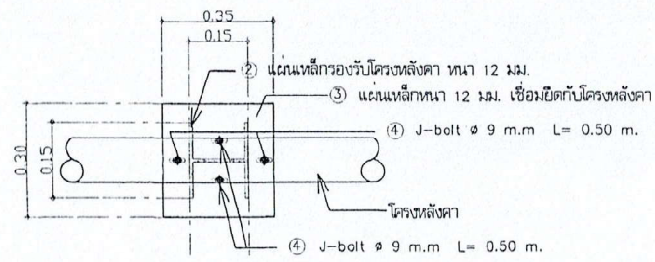
รายละเอียด HINGE SUPPORT

③ แผ่นเหล็กรองรับโครงหลังคา หนา 12 มม.

⑤ แผ่นเหล็กรองรับหัวเสา หนา 12 มม.

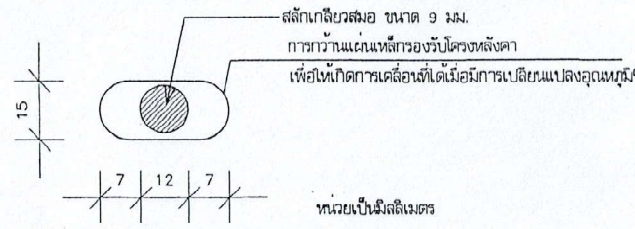


รายละเอียด HINGE SUPPORT



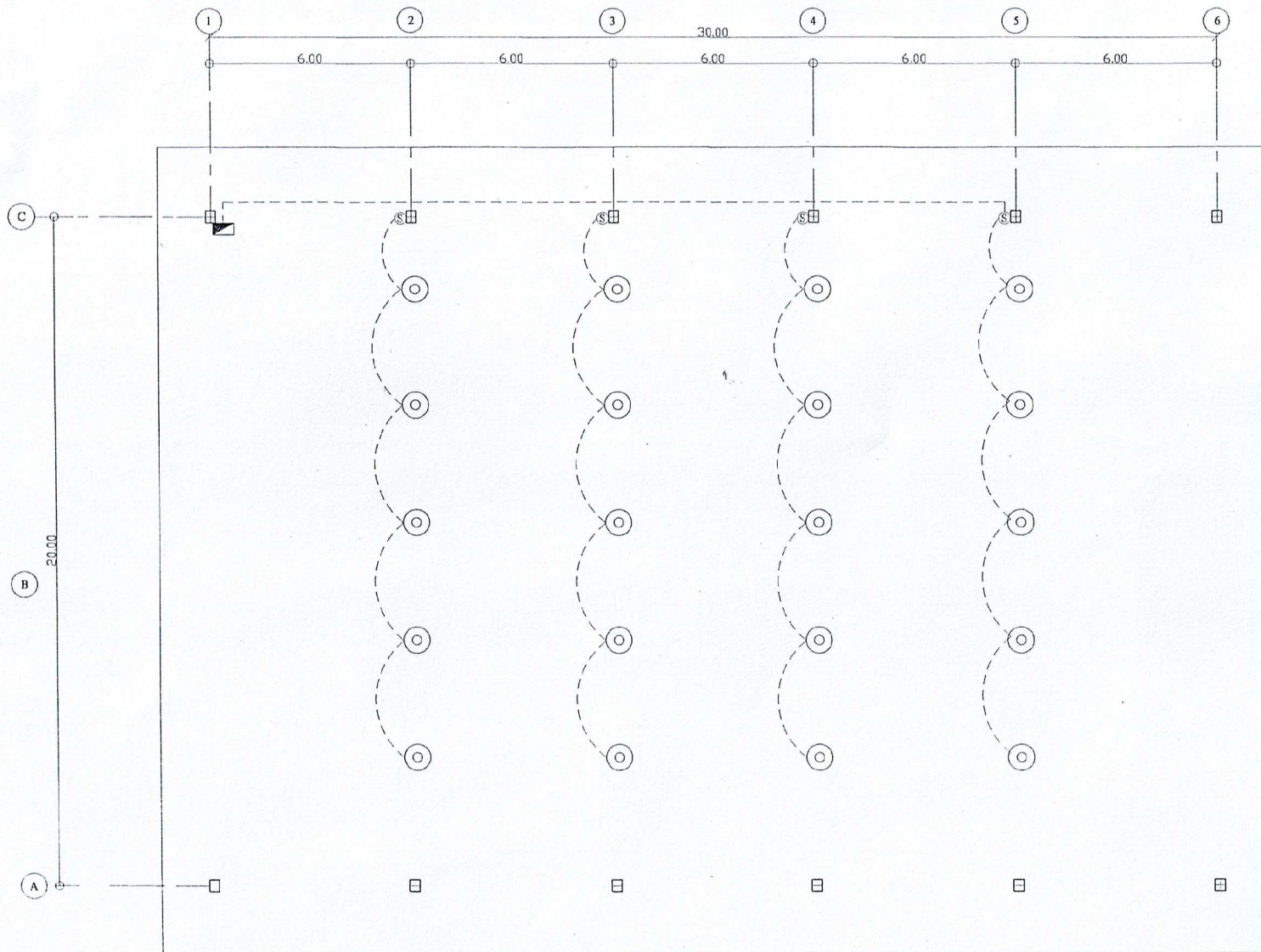
รายละเอียด Plate หัวเสา

รายละเอียด ROLLER SUPPORT



แบบขยายการกวางแผ่นเหล็กกับโครงหลังคา

พลกษเป็นมิลลิเมตร



- ดวงโคม ชนิด METAL HALIDE 1-250 W (เชื่อมห้อยกับโครงหลังคา)
- ⊙ สวิตช์ไฟ
- ▣ แผงควบคุมไฟฟ้า
- - - สายไฟ NYY ขนาด 2 X 2.5 9 ตร.มม. แรงดัน 750 W

แปลนไฟฟ้า
มาตราส่วน 1:125



องค์การบริหารส่วนจังหวัดสระบุรี

โครงการ

หลังคาคลุมลาน คสค.

สำรวจและออกแบบ (นายจิรยุทธ ศรีเวียง) นายช่างโยธา

เขียนแบบ (นายธานี ศรีสุคนธ์)

หัวหน้างานเขียนแบบ (นายธีรพล วัฒนศิริ)

ตรวจแบบ (นายธีรพล วัฒนศิริ)

วิศวกรโยธา

ตรวจ (นายธีรพล วัฒนศิริ)

เป็นชอบ (นายธีรพล วัฒนศิริ)

ผู้อนุมัติ (นายธานี ศรีสุคนธ์)

นายกองค์การบริหารส่วนจังหวัด ปทุมธานี
นายกองค์การบริหารส่วนจังหวัดสระบุรี
แผนผังไฟฟ้า

หมายเลขแบบ EE-01 วันที่

มาตราส่วน 1:125 วันที่ 18/19

4.00

น็อตยึดแผ่นเหล็กติดกับโครงเหล็ก



โรงพยาบาลส่งเสริมสุขภาพตำบลเตาปูน
อาคารอเนกประสงค์พร้อมห้องน้ำและเชื่อมกันดิน
อนุมัติงบประมาณโดย กองทุนพัฒนาไฟฟ้าจังหวัดสระบุรี 1 ปี 2565

- 0.10
- 0.15
- 0.10
- 0.10
- 0.10
- 0.07
- 0.13

พื้นป้ายแผ่นเหล็กชุบสังกะสีหนา 1.2 มม. ติดทับด้วยสติ๊กเกอร์ ชนิดสะท้อนแสงสีขาว

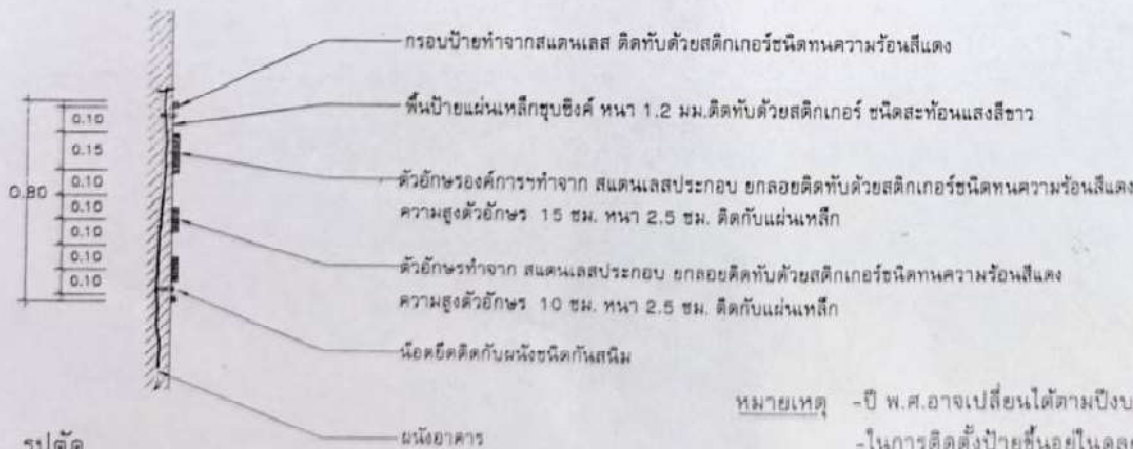
ตัวอักษรองค์การฯ ทำจาก สแตนเลสประกอบ ยกลอยติดทับด้วยสติ๊กเกอร์ชนิดทนความร้อนสีแดง ความสูงตัวอักษร 15 ซม. หนา 2.5 ซม. ติดกับแผ่นเหล็ก

ตัวอักษรทำจาก สแตนเลสประกอบ ยกลอยติดทับด้วยสติ๊กเกอร์ชนิดทนความร้อนสีแดง ความสูงตัวอักษร 10 ซม. หนา 2.5 ซม. ติดกับแผ่นเหล็ก

กรอบป้ายทำจากสแตนเลส ติดทับด้วยสติ๊กเกอร์ชนิดทนความร้อนสีแดง

ตรา (Logo) ทำจากสแตนเลส ลงแดง

แบบป้ายติดตั้งผนังอาคารขององค์การบริหารส่วนจังหวัดสระบุรี
 มาตรฐาน 1 : 20



รูปตัด
 มาตรฐาน 1 : 20

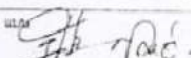
หมายเหตุ - ปี พ.ศ. อาจเปลี่ยนแปลงได้ตามปีงบประมาณที่ทำการก่อสร้าง
 - ในการติดตั้งป้ายขึ้นอยู่ในดุลยพินิจของช่างควบคุมงาน
 - ชื่ออาคารช่างควบคุมงานระบุหน้างาน

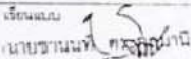



องค์การบริหารส่วนจังหวัดสระบุรี

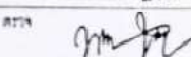
แบบมาตรฐาน


ป้ายชื่ออาคารอบจ. สระบุรี


และ 
 หัวหน้างานและช่างแบบ


เขียนแบบ 
 นายชานนท์ ทรัพย์ปานิก
 บริษัท ชัยวัฒน์โยธา


ตรวจแบบ 
 นายงานเขียนแบบช่างใบไม้ 79

ตรวจ 
 นายพรชัย แก้วบางวัน
 วิศวกรใบชา 4

ตรวจ 
 นายสาทร งามสุข
 วิศวกรใบชา 2

ตรวจ 
 นายเชิด คุ้มสมบัติ
 วิศวกรใบชา 2

เขียนแบบ 
 นายชานนท์ ทรัพย์ปานิก
 บริษัท ชัยวัฒน์โยธา

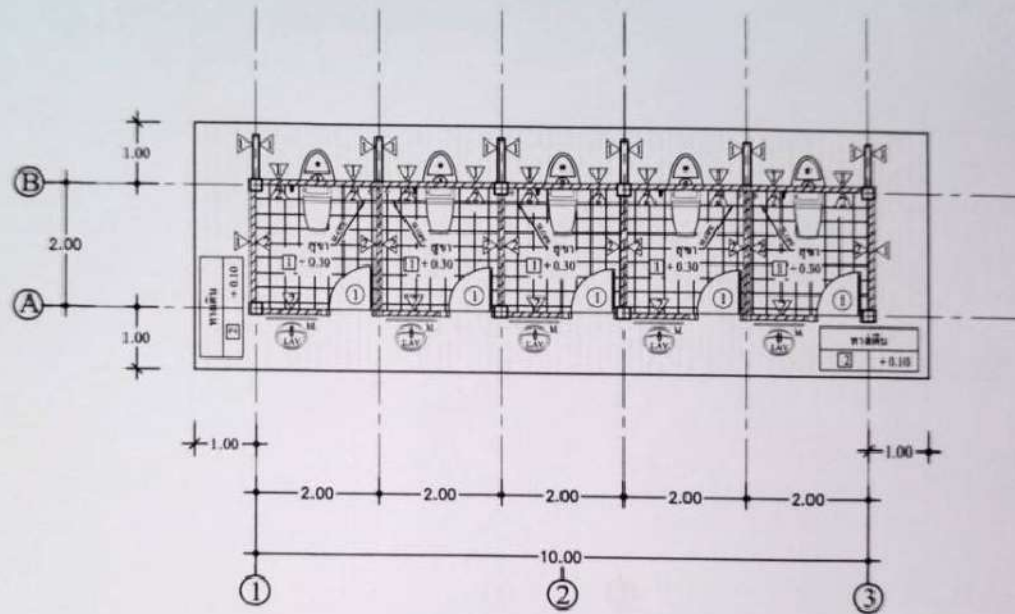
ผู้อนุมัติ 
 (นายเสนต์ เสาหะพานิช)
 นายก อบจ. สระบุรี

รองนายก อบจ. สระบุรี นายพรวิฑูรย์ วัฒนศิริ
 นายก อบจ. สระบุรี นายสุวิทย์ วัฒนศิริ

หมายเลขแบบ	วันที่
-	-
ราคาค่าจ้าง	วันที่
-	-



อาคารอเนกประสงค์พร้อมห้องน้ำและเชื่อมกันดิน
โรงพยาบาลส่งเสริมสุขภาพตำบลเตาปูน
อนุมัติงบประมาณโดย กองทุนพัฒนาไฟฟ้าจังหวัดสระบุรี 1 ปี พ.ศ.2565



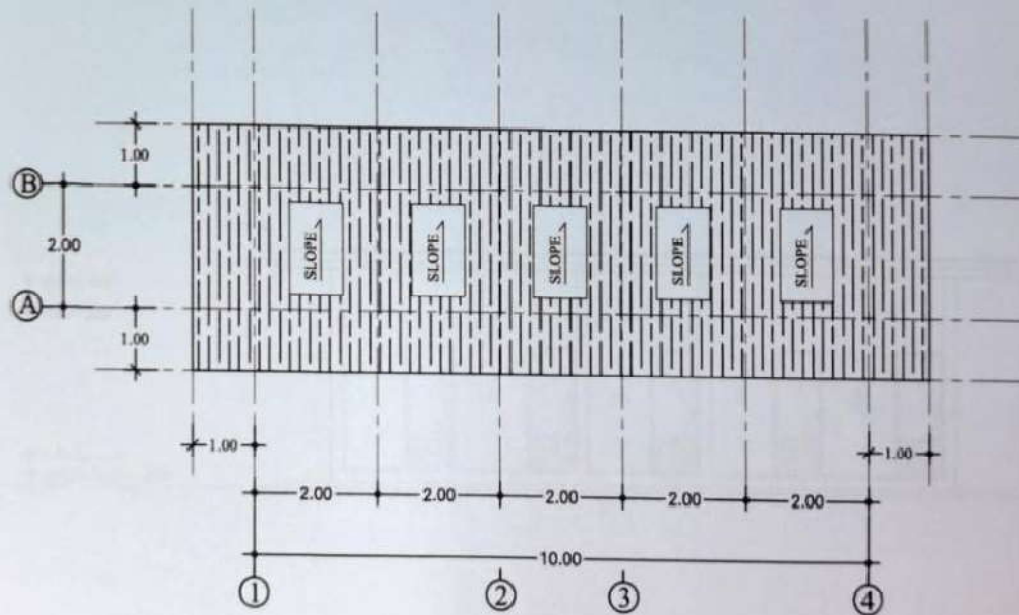
แปลนพื้น



วิภา พัทธไชยยา
วิศวกรโยธา
ภย. 39372

หมายเหตุ เกิดปัญหาใด ๆ ในงานก่อสร้าง ให้อยู่ในดุลพินิจของผู้ควบคุมงาน
มีมติเป็น "นิตยสาร" เป็นที่ระบอบอย่างอื่น
จำนวนวัดตามแบบ ให้อธิบายที่กำหนดเป็นกรณี

ชื่อโครงการ	
ก่อสร้างห้องสุขา (ห้องน้ำชาย)	
สถานที่	ต.เคาปูน อ.แก่งคอย จ.สระบุรี
ชื่อแบบ	แปลนพื้น
แผ่นที่	02
A - 02	



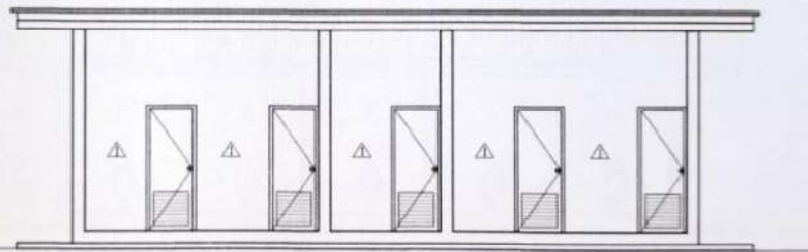
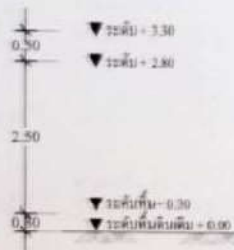
แปลนหลังคา



วรภพ บัวไชยยา
วิศวกรโยธา
กย. 39372

หมายเหตุ เกิดปัญหาใด ๆ ในงานก่อสร้างให้ดูอยู่ในคู่มือที่นี้ของวิศวกรรมการ
จัดเป็น "ผลสายงานที่ระบุข้างขึ้น"
จำนวนวัดตามแบบ ใช้วิธีเลขที่กำกับเป็นเกณฑ์

ชื่อโครงการ	
ก่อสร้างนิคมอุตสาหกรรม (นิคมน้ำชาย)	
สถานที่	ต.เตาปูน อ.แก่งคอย จ.สระบุรี
แบบแปลน	แปลนหลังคา
แผ่นที่	03
A - 03	



รูปด้าน 1

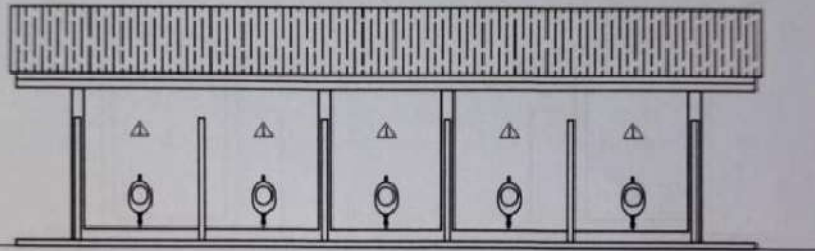


[Handwritten Signature]
 วิศวกร
 วิชาโยธา
 กย. 39372

หมายเหตุ: เกิดปัญหาใด ๆ ในงานก่อสร้าง ให้อยู่ในดุลพินิจของผู้ควบคุมงาน
 มิได้เป็น รับผิดชอบในส่วนที่ระบุอย่างอื่น
 ด้ำนวิศวกรรมแบบ ให้ใช้เกณฑ์กำหนดเป็นเกณฑ์

ชื่อโครงการ ก่อสร้างห้องสุขา (ห้องน้ำชาย)	
สถานที่	ต.เตาปูน อ.แก่งคอย จ.สระบุรี
ขนาด	รูปด้าน - 1
แผ่นที่	04
A - 04	

▼ ระดับ = 3.30
 0.50
 ▼ ระดับ = 2.80
 2.50
 ▼ ระดับพื้น = 0.30
 0.50
 ▼ ระดับพื้นชั้นเดิม = 0.00



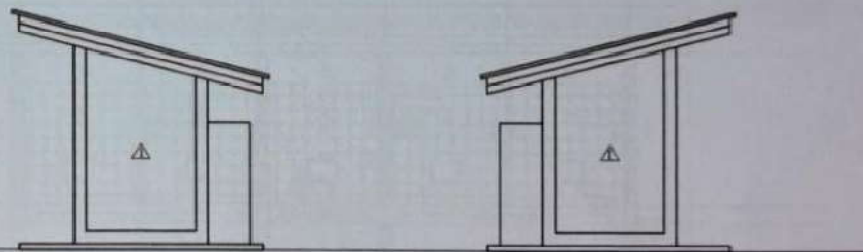
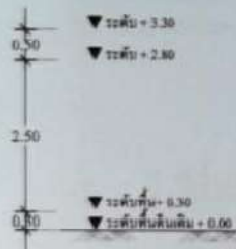
รูปด้าน 2



วิภาช บัวไชยยา
 วิศวกรโยธา
 กย. 39372

ชื่อโครงการ	
ก่อสร้างห้องสุขา (ห้องน้ำชาย)	
สถาปัตย์	ศ.เตาปูน อ.แก่งคอย จ.สระบุรี
แสดงแบบ	รูปด้าน - 2
แผ่นที่	05
A - 05	

หมายเหตุ: วิศวกรโยธาใด ๆ ในงานก่อสร้างที่อยู่อาศัยในเขตพัฒนาพิเศษภาคตะวันออก
 มิได้เป็น "นิตยภัตกร" หรือ "วิศวกร" อย่างเป็นทางการ
 จำนวนวิศวกรแบบ 10% ใช้เพื่อใช้ในการยื่นขออนุญาต



รูปด้าน 3



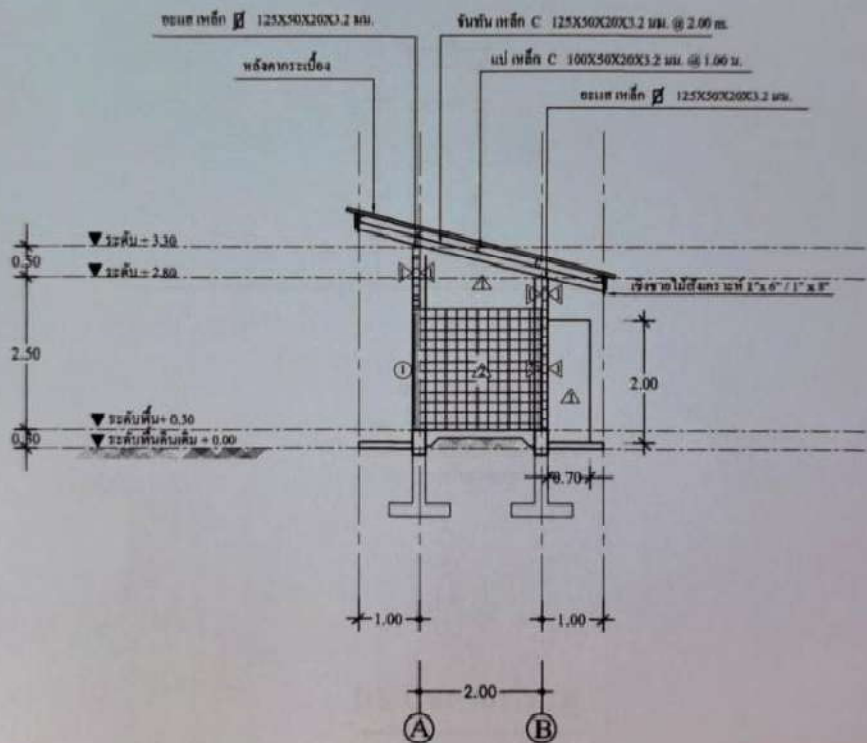
รูปด้าน 4



วิศกร บัวไขยยา
 วิศวกรโยธา
 กย. 39372

ชื่อโครงการ	
ก่อสร้างห้องสุขา (ห้องน้ำชาย)	
สถานที่	ต.เตาปูน อ.แม่จอกอย จ.สระบุรี
แสดงแบบ	รูปด้าน - 3 รูปด้าน - 4
แผ่นที่	06
A - 06	

หมายเหตุ: เกิดปัญหาใด ๆ ในงานก่อสร้าง ให้อยู่ในชุดคดีของวิศวกรคุมงาน
 มิได้เป็น "คนช่วยกัน" ที่ระบุอย่างอื่น
 จำนวนวิศวกรแบบ ให้ใช้เลขที่กำหนดเป็นเกณฑ์



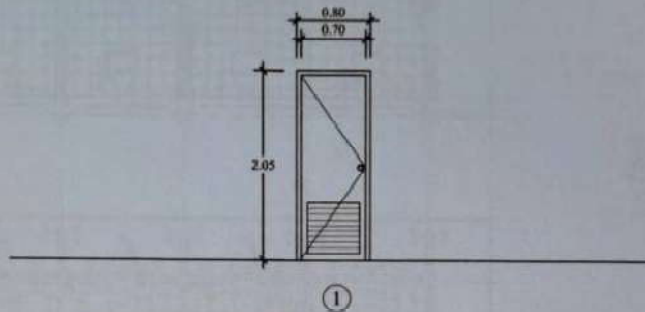
รูปตัด B - B



หมายเหตุ: เกิดปัญหาใด ๆ ในงานก่อสร้าง หรือในชุดพิมพ์ของผู้ออกแบบ
 มิได้เป็น รับผิดชอบแต่อย่างใด
 ผู้ออกแบบ ขอ ให้อ่านที่กำหนดเป็นเกณฑ์

วรกน บั๋วโยธา
 วิศวกรโยธา
 กย. 39372

ชื่อโครงการ	
ก่อสร้างห้องสุขา (ห้องน้ำชาย)	
สถานที่	ต.เตาปูน อ.แก่งคอย จ.สระบุรี
แสดงแบบ	รูปตัด B - B
แผ่นที่	08
A - 08	



ประตูบานเปิดเดี่ยว

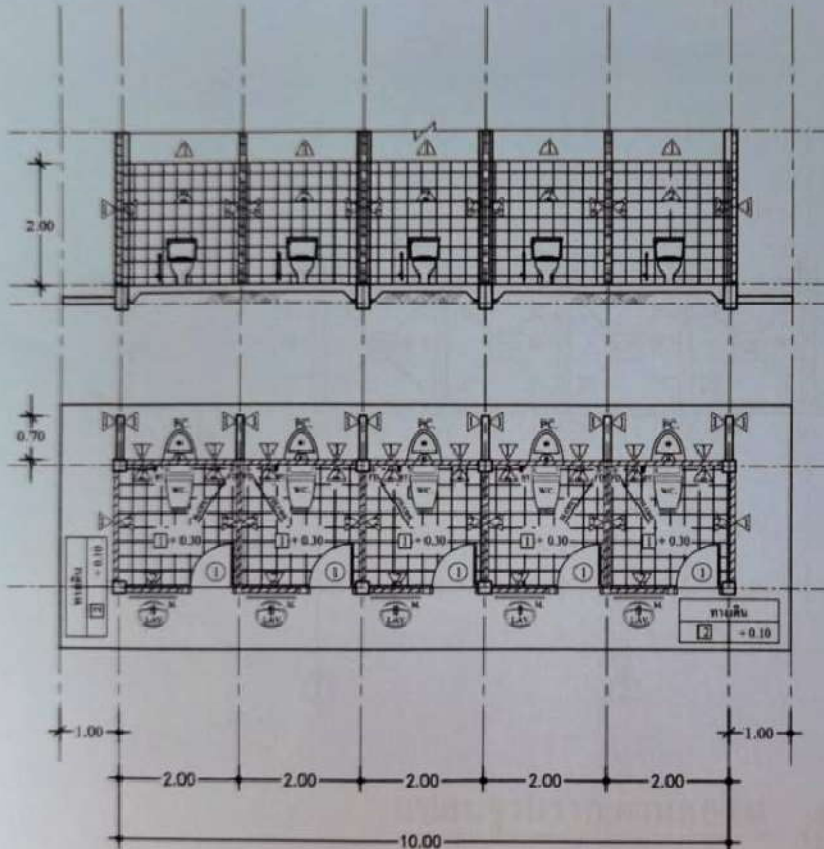
- รางบาน P.V.C 2" x 4"
- บานประตู P.V.C มีเกร็ดระบายอากาศ
- ลูกบิดพร้อมชุดปรับความขูด

แบบขยายประตู

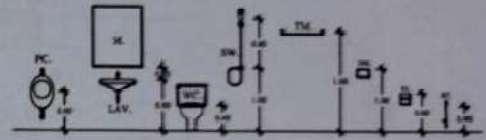
หมายเหตุ เกิดปัญหาใด ๆ ในงานก่อสร้าง ให้อยู่ในดุลพินิจของผู้ควบคุมงาน
 มิติเป็น "เมตร" ยกเว้นที่ระบุอย่างอื่น
 ห้ามวัดตามแบบ ให้ใช้เลขที่กำหนดเป็นเกณฑ์

[Signature]
 วรรกท บัวไชยยา
 วิศวกรโยธา
 กย. 39372

ชื่อโครงการ	
ก่อสร้างห้องสุขา (ห้องน้ำชาย)	
สถานที่	ต.เตาปูน อ.แก่งคอย จ.สระบุรี
แสดงแบบ	แบบขยายประตู
แผ่นที่	09
A - 09	




ขยายห้องน้ำและสุขภัณฑ์



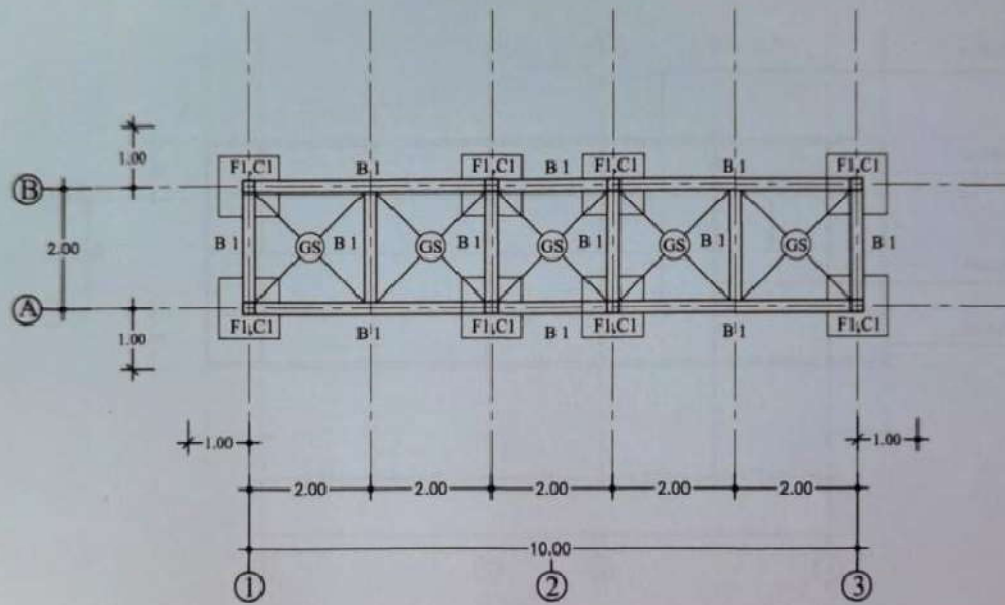
รายการสุขภัณฑ์และวัสดุอุปกรณ์ติดตั้ง

1. WC	โถชักโครก 100x40x100 มม. รุ่นมาตรฐาน
2. WT	ชุดชักโครก 100x40x100 มม. รุ่นมาตรฐาน
3. LAV	อ่างล้างหน้า 400x200x100 มม. รุ่นมาตรฐาน
4. M	อ่างล้างจาน 400x200x100 มม. รุ่นมาตรฐาน
5. DM	ฝาท่อระบายน้ำ
6. BT	ฝาท่อระบายน้ำ
7. TM	ราวท่อน้ำ
8. SW	ชุดชักโครก 100x40x100 มม. รุ่นมาตรฐาน
9. FD	ชุดระบายน้ำ 100x40x100 มม. รุ่นมาตรฐาน
10. WP	โถชักโครก
11. PC	โถชักโครก

ชื่อโครงการ	
ก่อสร้างห้องสุขา (ห้องน้ำชาย)	
สถานที่	ต.เตาปูน อ.แก่งคอย จ.สระบุรี
เลขที่แบบ	ขยายห้องน้ำและสุขภัณฑ์
แผ่นที่	10 A - 10


 วิศวกรโยธา
 กย. 39372

หมายเหตุ: 1. วิศวกรโยธาได้ตรวจสอบแบบก่อสร้างไว้ก่อนยื่นขออนุญาตก่อสร้าง
 2. วิศวกรโยธาไม่รับผิดชอบต่อความเสียหายใดๆ ที่เกิดขึ้นหลังจากการก่อสร้าง
 3. วิศวกรโยธาไม่รับผิดชอบต่อความเสียหายใดๆ ที่เกิดขึ้นหลังจากการก่อสร้าง



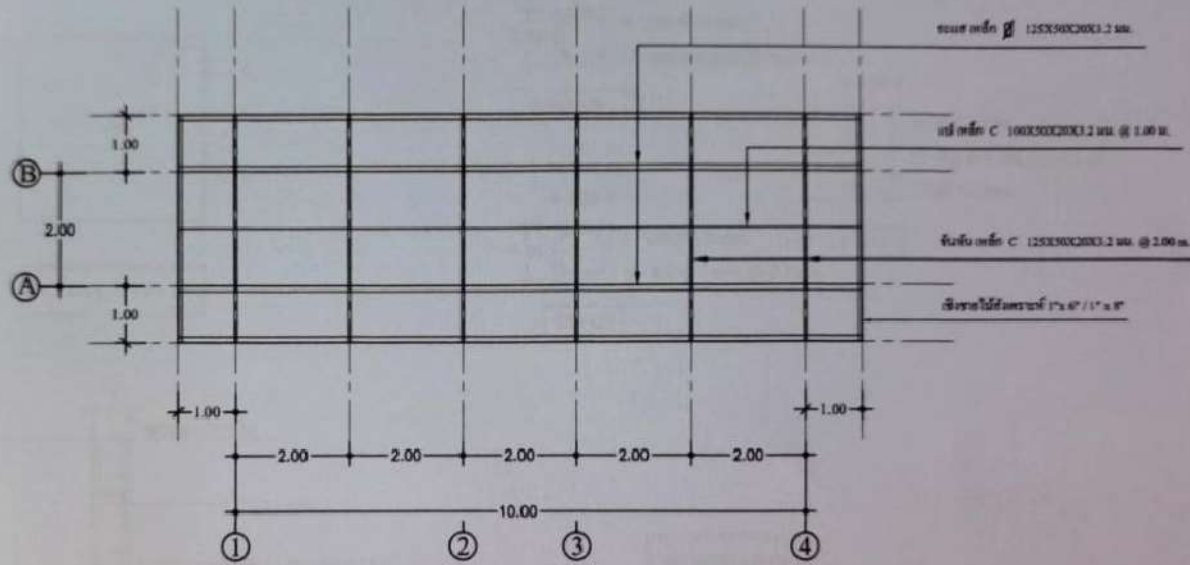
แปลนฐานราก,คานคอดิน



วงraph บั้วโขยยา
 วิกกรโยธา
 กย. 39372

หมายเหตุ: เกิดปัญหาใด ๆ ในงานก่อสร้าง ให้ดูในคู่มือของวิศวกรรมการ
 ผลิตเป็น านตรวจกันที่ระบุอย่างอื่น
 จำนวนวัดตามแบบ ให้ใช้เลขที่กำกับคเป็นเกณฑ์

ชื่อโครงการ	ก่อสร้างห้องสุขา (ห้องน้ำชาย)
สถานที่	ต.เตาปูน อ.แก่งคอย จ.สระบุรี
แบบฉบับ	แปลนฐานราก,คานคอดิน
แผ่นที่	11 / TS - 01



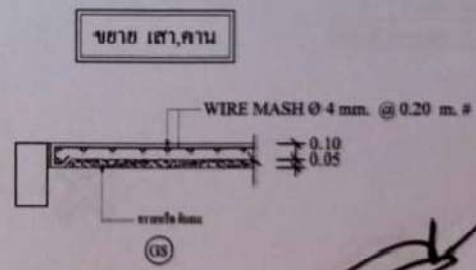
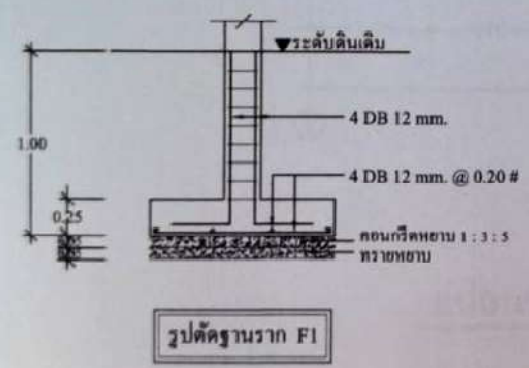
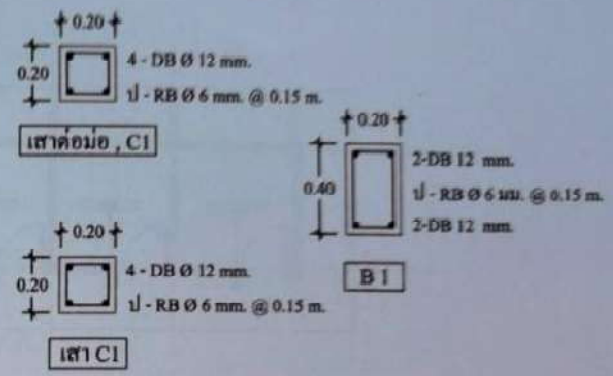
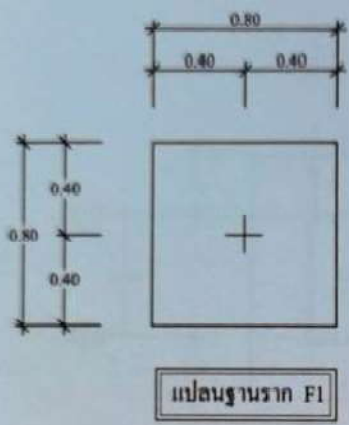
แปลนหลังคา



รศ. นวรัตน์ นวรัตน์
วิศวกรโยธา
กย. 39372

ชื่อโครงการ	
ก่อสร้างห้องสุขา (ห้องน้ำชาย)	
สถานที่	ต.เตาปูน อ.แก่งคอย จ.สระบุรี
ประเภท	โครงการศึกษา
แผ่นที่	12 / TS - 02

หมายเหตุ: 1. ศึกษารายละเอียดในเอกสารที่เกี่ยวข้องในชุดพิมพ์ของผู้อนุมัติ
2. ไม้พื้นกระดานใช้สีของไม้พื้นกระดาน
3. ไม้พื้นกระดานใช้สีของไม้พื้นกระดาน

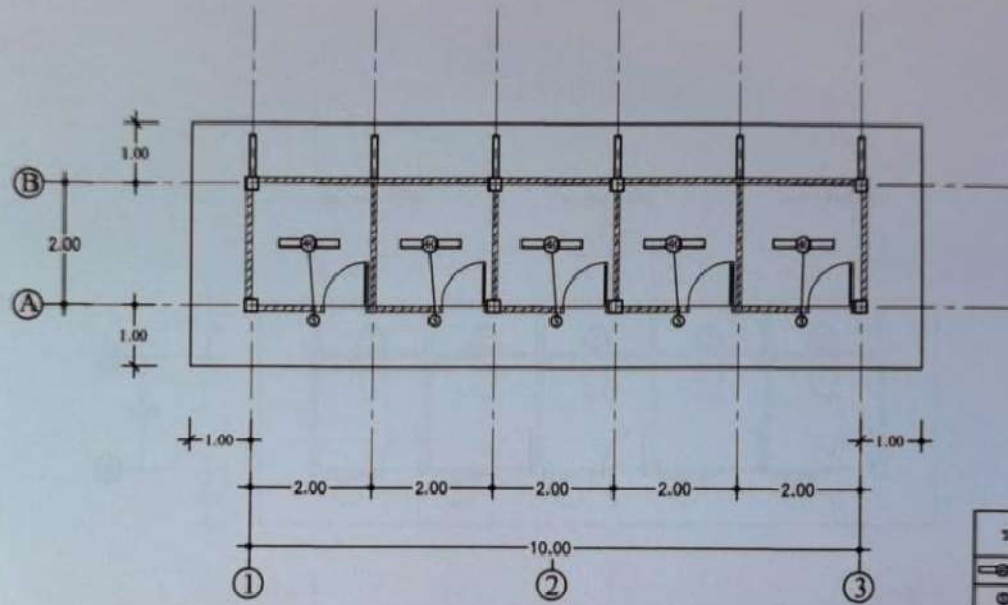


แบบขยายโครงสร้าง

รศ.ภพ นวโชยยา
วิศวกรโยธา
กย. 39372

ชื่อโครงการ	
ก่อสร้างห้องสุขา (ห้องน้ำชาย)	
สถานที่	ต.เคาปูน อ.แก่งคอย จ.สระบุรี
ชื่อแบบ	แบบขยายโครงสร้าง
แผ่นที่	13
TS - 03	

หมายเหตุ: วิศวกรโยธาได้ ำเนินงานก่อสร้าง ำเภออยู่ในเขตพิสัยของวิศวกรรม
มีมติเป็น ำเภอขออนุญาตขุดเจาะอย่างอื่น
จำแนกรหัสแบบ ให้ใช้เลขที่ที่กำหนดเป็นเกณฑ์



รายการประกอบแบบไฟฟ้า	
	ควบคุมโคมไฟจุดแสงตามห้องตามรายละเอียดระบุที่อื่นของ 40 W
	สวิทช์เปิด - ปิดไฟฟ้า
	สายไฟฟ้า

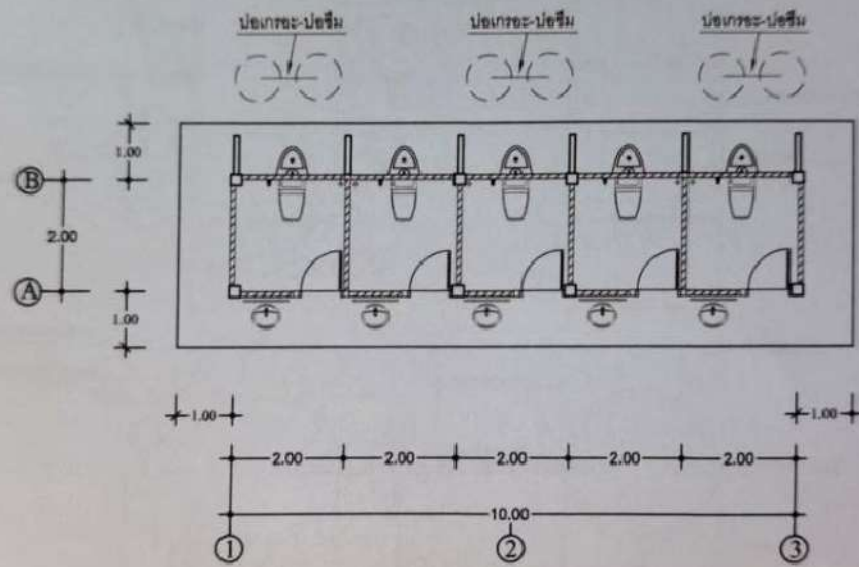
แปลนระบบไฟฟ้า



ชื่อโครงการ	
ก่อสร้างห้องสุขา (ห้องน้ำชาย)	
สาขา	ค.เทคโนโลยี อ.แก่งคอย จ.สระบุรี
ชื่อแบบ	แปลนระบบไฟฟ้า
หน้า	14
	EE - 01

วรกพร บัวไชยยา
วิศวกรโยธา
กย. 39372

หมายเหตุ: เป็นข้อมูลโดย ทั่วไปในการก่อสร้าง ให้ดูในคู่มือการก่อสร้างตาม
ฉบับเป็น านและรายการอื่นที่ระบุอย่างอื่น
ถ้ามีรายละเอียดแบบ ให้ใช้เลขที่กำกับคเป็นเกณฑ์



แปลนระบบสุขาภิบาล



วรภพ บัวไขยยา
วิศวกรโยธา
กย. 39372

ชื่อโครงการ	
ก่อสร้างห้องสุขา (ปัดน้ำชา)	
สถานที่	ต.เตาปูน อ.แม่จอกอย จ.สระบุรี
ประเภทงาน	แปลนระบบสุขาภิบาล
แผ่นที่	15
	SN - 01

หมายเหตุ: 1. วิศวกรโยธา 2. ในงานก่อสร้าง ให้ขุดคูน้ำเพื่อระบายน้ำทิ้งลงสู่คูน้ำ
มีลักษณะตามแบบที่ระบุไว้ข้างต้น
3. วิศวกรโยธา 4. วิศวกรโยธา 5. วิศวกรโยธา

แบบสถาปัตยกรรม		
แผ่นที่	รายการ	เลขที่แบบ
1	สถาปัตยกรรม	A - 01
2	แปลนพื้น	A - 02
3	แปลนผนัง	A - 03
4	รูปถ่าย 1	A - 04
5	รูปถ่าย 2	A - 05
6	รูปถ่าย 3 รูปถ่าย 4	A - 06
7	รูปตัด A-A	A - 07
8	รูปตัด B-B	A - 08
9	ขอบประตู	A - 09
10	ขอบระเบียง ประตู/หน้าต่าง	A - 10

แบบวิศวกรรมโครงสร้าง		
แผ่นที่	รายการ	เลขที่แบบ
11	แปลนฐานราก, ดินถมดิน	ST - 01
12	โครงสร้างคาน	ST - 02
13	แบบขยายโครงสร้าง	ST - 03

รายการสัญลักษณ์ประกอบแบบ	
	ระบอบโครงสร้างคอนกรีต
	ระบอบโครงสร้างเหล็ก
	ระบอบโครงสร้างไม้
	คาน
	ใช้กำหนดขนาดของประตูในแบบเพื่ออ้างอิง
	ใช้กำหนดขนาดของผนังในแบบเพื่ออ้างอิง
	ใช้กำหนดขนาดของบานประตูในแบบเพื่ออ้างอิง
	ใช้กำหนดขนาดของบานหน้าต่างในแบบเพื่ออ้างอิง
	ชื่อวัสดุของอาคาร
	ทิศเหนือ
	ใช้ระบุค่า ใช้เพื่ออ้างอิง
รายการสัญลักษณ์ประกอบแบบ	
	ผนัง/พื้น/เสา/คาน/บันได/ฝ้า/ฝ้าเพดาน/ฝ้าเพดาน/ฝ้าเพดาน
	คาน/เสา/คาน/บันได/ฝ้า/ฝ้าเพดาน/ฝ้าเพดาน/ฝ้าเพดาน
	คาน/เสา/คาน/บันได/ฝ้า/ฝ้าเพดาน/ฝ้าเพดาน/ฝ้าเพดาน
	ประตู
	หน้าต่าง
	บันได
	ฝ้า
	ฝ้าเพดาน/ฝ้าเพดาน/ฝ้าเพดาน
	พื้น

แบบวิศวกรรมไฟฟ้า		
แผ่นที่	รายการ	เลขที่แบบ
14	แปลนระบบไฟฟ้า	EE - 01

วัสดุฝ้าเพดาน	
สัญลักษณ์	รายการ

วัสดุพื้น	
สัญลักษณ์	รายการ
1	พื้น คสล. ปูกระเบื้องเซรามิกขนาด 8" x 8"
2	พื้น คสล. ขัดมัน

แบบวิศวกรรมสุขาภิบาล		
แผ่นที่	รายการ	เลขที่แบบ
15	แปลนระบบสุขาภิบาล	SM - 01
16	ขบวนการบำบัดน้ำเสีย	SM - 02

วัสดุผนัง	
สัญลักษณ์	รายการ
	ผนังก่ออิฐฉาบปูน
	ผนังก่ออิฐฉาบปูนทาสี

ชื่อโครงการ
ก่อสร้างห้องสุขา (ห้องน้ำหญิง)

ศ.เดชาปณ อ.แก่งคอย จ.สระบุรี

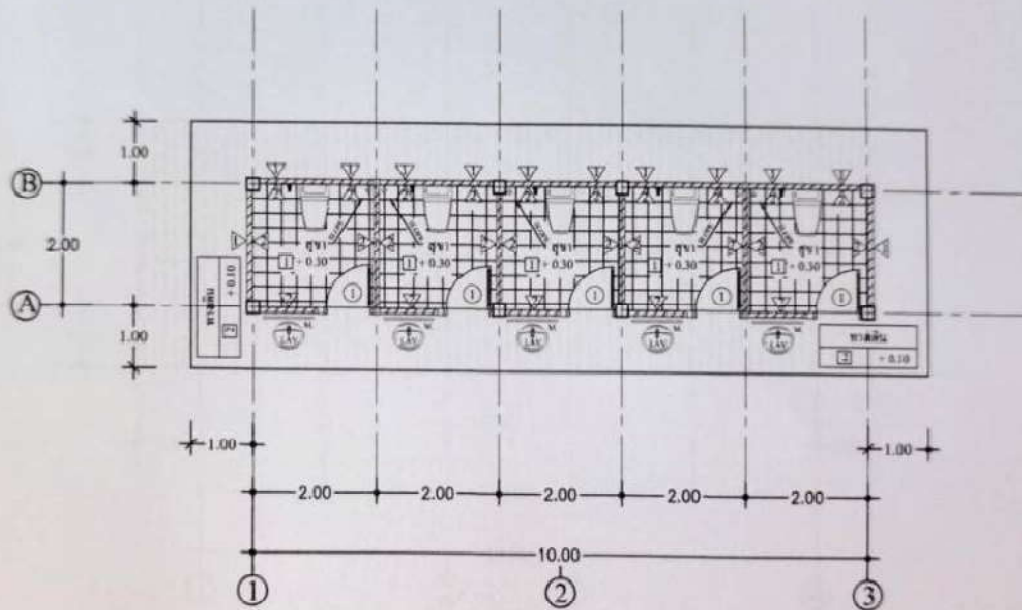
สถาปนิก

สถาปนิก

วันที่ 01

A - 01

วิภา บัวไชยยา
วิศวกรโยธา
ภย. 39372



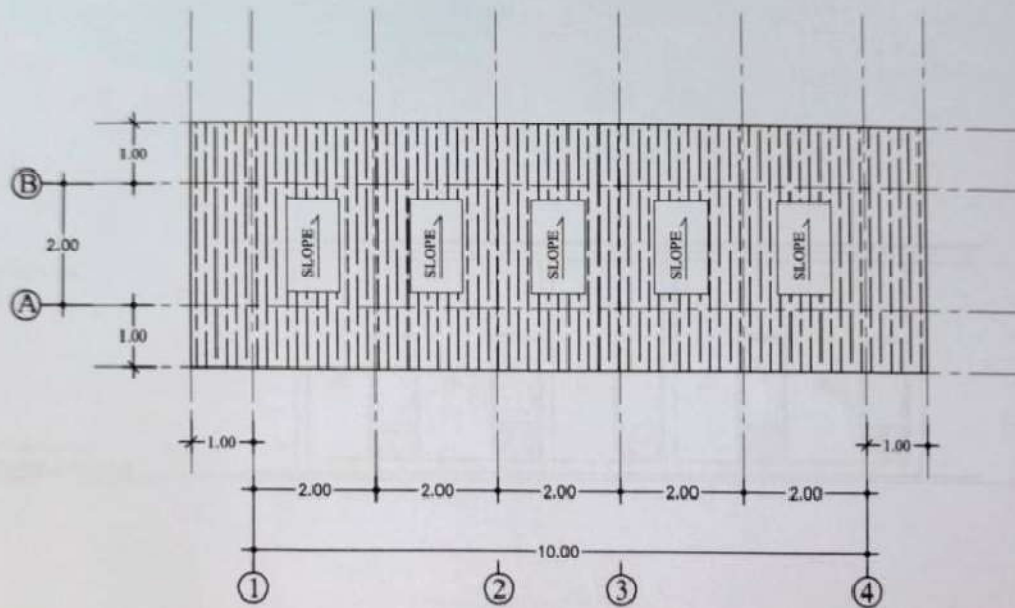
แปลนพื้น



วรภพ บัวไชยยา
วิศวกรโยธา
กย. 39372

ชื่อโครงการ	
ก่อสร้างห้องสุรา (ห้องน้ำแข็ง)	
ลงนาม	ค. เคาปูน อ.นงคชย จ. สระบุรี
แปลน	แปลนพื้น
เลขที่	02
A - 02	

หมายเหตุ: เกิดปัญหาใด ๆ ในงานก่อสร้างให้ขอในชุดพินิจของผู้ควบคุมงาน
มีมติเป็นอันควรยกเว้นที่ระบุอย่างอื่น
ถ้ามีวัดตามแบบ ให้ใช้เลขที่ที่กำหนดเป็นเกณฑ์



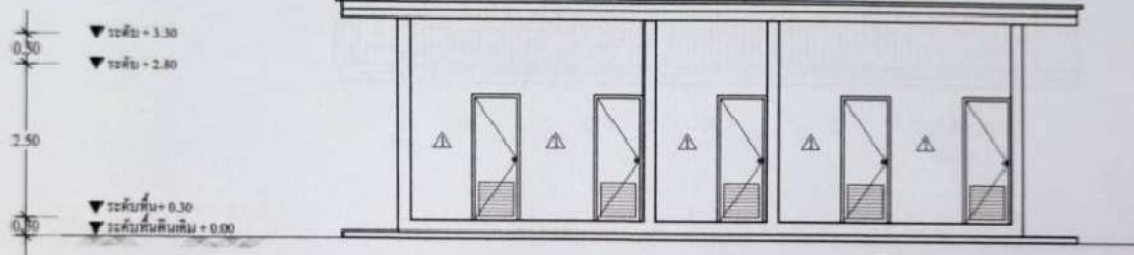
แปลนหลังคา



รศ. นววิไล
วิภากรโยธา
กย. 39372

ชื่อโครงการ	
ก่อสร้างห้องดูชา (ห้องน้ำแข็ง)	
ชื่อผู้	ศ. เชาปูน อ. แก้วศอย จ. สรรพบุรี
แปลนแบบ	แปลนหลังคา
แบบที่	03
A - 03	

หมายเหตุ: ศึกษารายละเอียด ใดๆ ในงานก่อสร้าง ที่อยู่ในคู่มือหรือของวิศวกรควบคุมงาน
มีมติเป็น "มติ" ของที่ปรึกษาอย่างอื่น
ถ้าวิศวกรแบบ ให้ใช้โดยที่กำหนดเป็นเกณฑ์

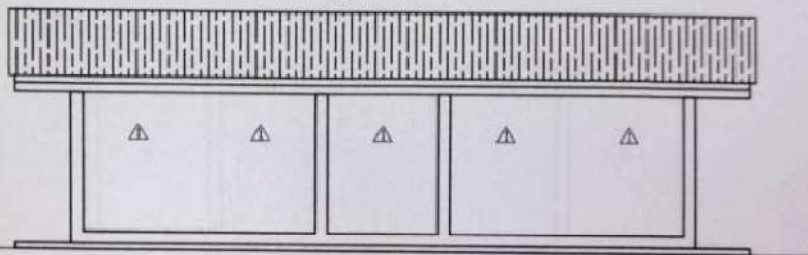
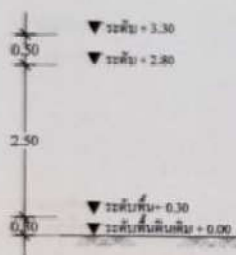


รูปด้าน 1

วิภา นวโชยยา
วิศวกรโยธา
ภย. 39372

ชื่อโครงการ	
ก่อสร้างห้องสุขา (ห้องน้ำหญิง)	
ออกแบบ	ศ. เคาปูน อ. แก่งคอย จ. สระบุรี
รายละเอียด	รูปด้าน - 1
แผ่นที่	04
A - 04	

หมายเหตุ: เบื้องต้นหากใด ๆ ในงานก่อสร้าง ให้อยู่ในดุลยพินิจของผู้ควบคุมงาน
มีมติเป็น "แนวทางการขึ้นที่ระบุดังกล่าวขึ้น"
จำนวนวัดตามแบบ 1971 ให้เลขที่ที่กำหนดเป็นเกณฑ์



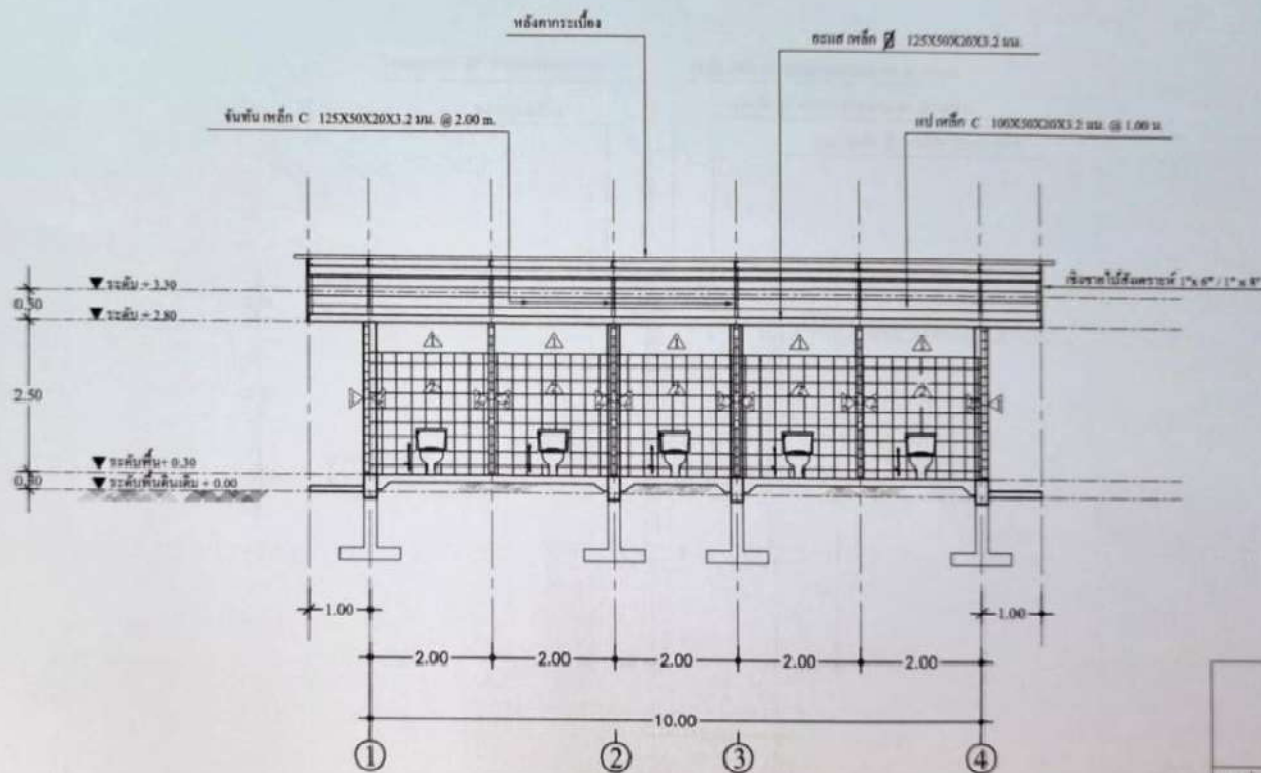
รูปด้าน 2



หมายเหตุ: เกิดปัญหาได้ ำ ในงานก่อสร้าง ให้ดูในคู่มือปฏิบัติงานของวิศวกรควบคุมงาน
กรณีเป็น "เบตตยกรันที่ระบุอย่างอื่น"
ถ้ามีความจำเป็น ให้ใช้เลขที่กำหนดเป็นเกณฑ์

รศ. บัณฑิต
วิลากรโยธา
ภย. 39372

ชื่อโครงการ	
ก่อสร้างห้องสุขา (ห้องน้ำหญิง)	
สถานที่	ต.เตาปูน อ.แม่จอก อ.สระบุรี
แบบ	รูปด้าน - 2
แผ่นที่	05
A - 05	



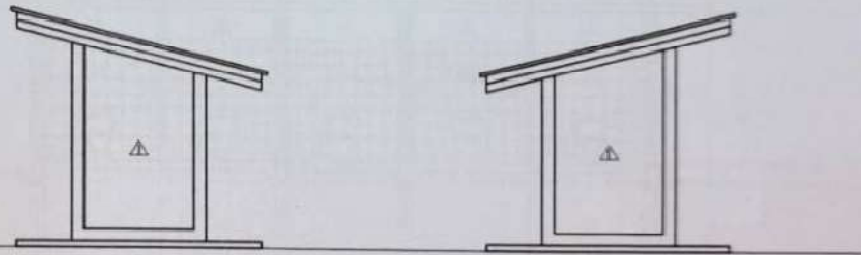
รูปตัด A - A


รศ.ดร. บัณฑิต
 วิชาโยธา
 กย. 39372


ชื่อโครงการ	
ก่อสร้างห้องสุขา (ห้องน้ำหญิง)	
ออกแบบ	ศ.ดร.บัณฑิต วิชาโยธา
แสดงแบบ	รูปตัด A - A
แผ่นที่	07
A - 07	

หมายเหตุ: 1. วัสดุที่ใช้ก่อสร้างให้ดูในคู่มือของวิศวกรรมการ
 2. วัสดุเป็นแบบยกเว้นที่ระบุข้างต้น
 3. วัสดุตามแบบให้ใช้ชนิดที่กำหนดเป็นเกณฑ์

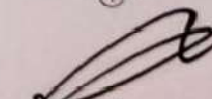
▼ ระดับ = 3.30
 ▼ ระดับ = 2.80
 0.50
 2.50
 ▼ ระดับพื้น = 0.30
 ▼ ระดับพื้นเดิม = 0.00
 0.30



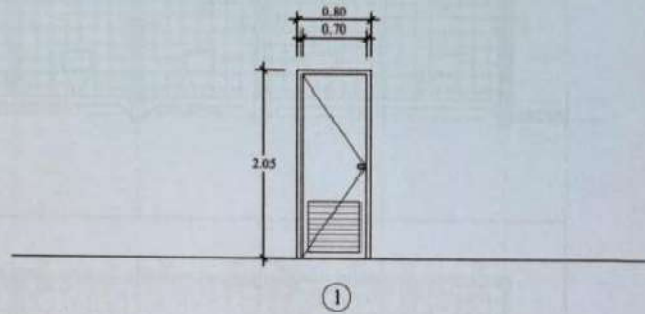
รูปด้าน 3 

รูปด้าน 4 

หมายเหตุ: สืบค้นจากเอกสารในฐานข้อมูลของวิศวกรรมสถาน
 นี้ดีเป็น "นิตยสาร" ที่ระบุอย่างอื่น
 จำนวนวัดตามแบบใช้ให้เลขที่กำหนดเป็นเกณฑ์


 วิศวกร บัณฑิต
 วิศวกรโยธา
 กย. 39372

ชื่อโครงการ	
ก่อสร้างห้องสุขา (ห้องน้ำหญิง)	
สถานที่	ต.เตาปูน อ.แก่งคอย จ.สระบุรี
ขนาด	รูปด้าน - 3 รูปด้าน - 4
แผ่นที่	06 A - 06



①

ประตูบานเปิดเดี่ยว

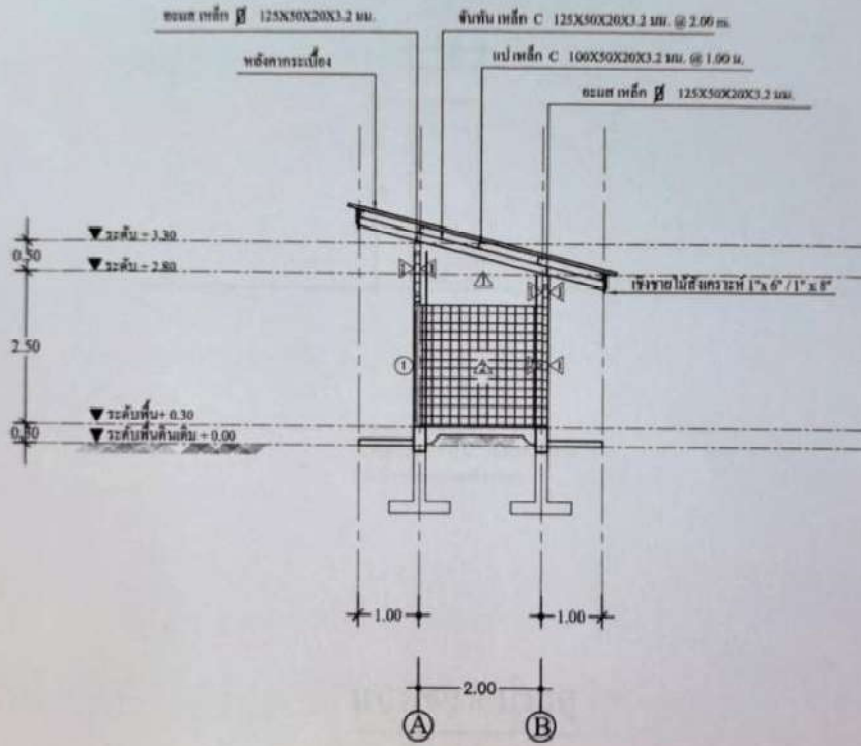
- รางท. P.V.C 2" x 4"
- บานประตู P.V.C มีกร็ลระบอบอากาศ
- ลูกบิดพร้อมอุปกรณ์กั้นทุก

แบบขยายประตู

หมายเหตุ เกิดปัญหาใด ๆ ในงานก่อสร้าง ให้อยู่ในดุลยพินิจของผู้ควบคุมงาน
 มิติเป็น "เมตร ยกเว้นที่ระบุอย่างอื่น
 ห้ามวัดตามแบบ ให้ใช้เลขที่กำหนดเป็นเกณฑ์

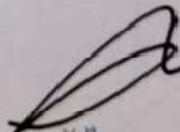
วิภาท นันไชยยา
 วิศวกรโยธา
 กย. 39372

ชื่อโครงการ	
ก่อสร้างห้องสุรา (ห้องนำหญิง)	
สถานที่	ต.เตาปูน อ.แก่งคอย จ.สระบุรี
แสดงแบบ	แบบขยายประตู
แผ่นที่	09
A - 09	



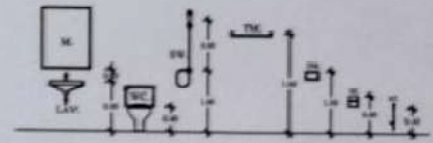
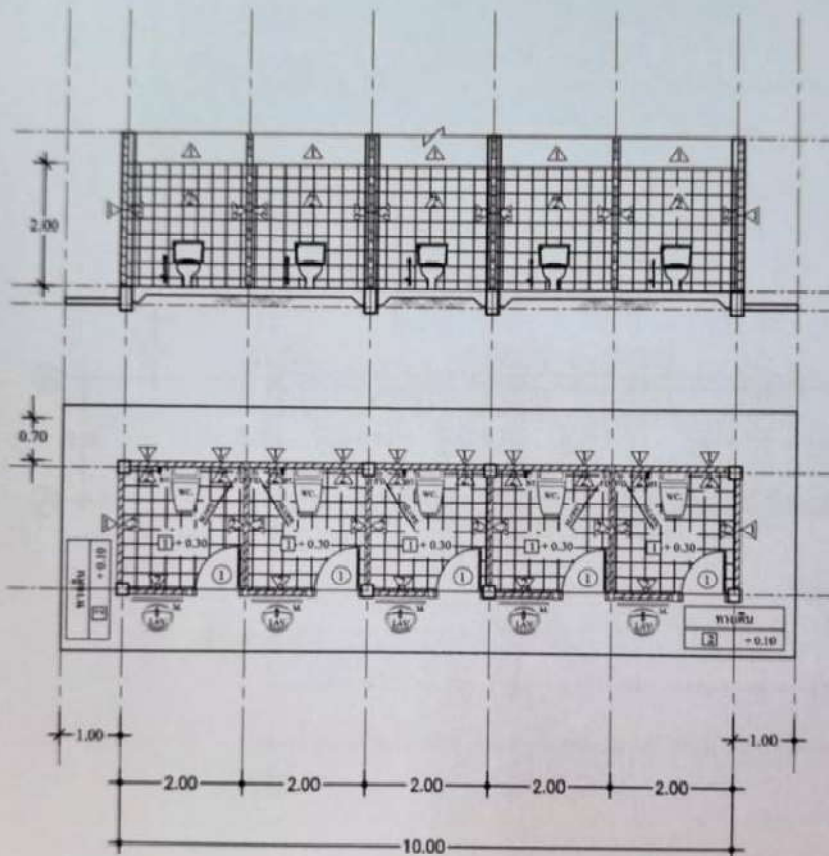
รูปตัด B - B




 วิศวกร
 วิทยากรโยธา
 กย. 39372

ชื่อโครงการ	
ก่อสร้างห้องสุขา (ห้องน้ำหญิง)	
สถาปนิก	ศ. น. ศ. ป. น. อ. แก้วศอย จ. ส. ธรรมูรี
เลขที่แบบ	รูปตัด B - B
แผ่นที่	08
A - 08	

หมายเหตุ: เกิดปัญหาใด ๆ ในงานก่อสร้าง ให้อยู่ในดุลพินิจของผู้ควบคุมงาน
 มิติเป็น "มิลลิเมตร" เว้นแต่ระบุอย่างอื่น
 ใช้ตามวิธีคำนวณแบบ ให้ใช้เลขที่กำกับคเป็นเกณฑ์



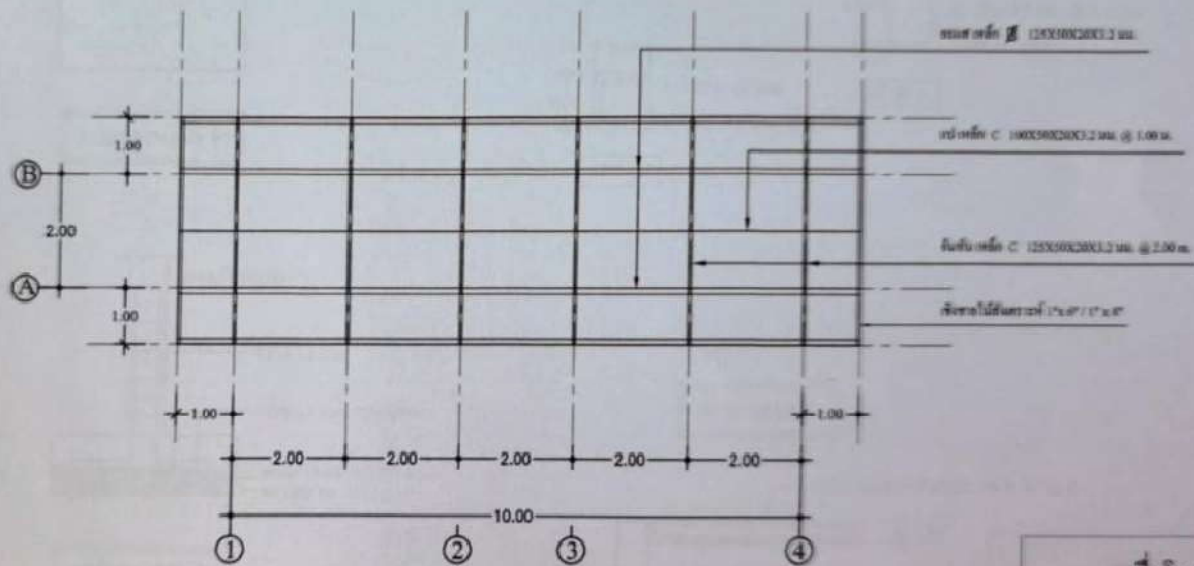
รายการสุขภัณฑ์และขนาดตามการติดตั้ง	
1. WC	โถชักโครกแบบกดปุ่มชักโครกแบบแขวนผนัง
2. ST	ชุดโถชักโครกพร้อมถังน้ำ
3. LAV	อ่างล้างมือแบบกดปุ่มชักโครกแบบแขวนผนัง
4. M	กระจกบานเลื่อน
5. DM	ฝักบัว
6. RE	โถชักโครก
7. TM	ราวเหล็ก
8. SW	ชุดโถชักโครกแบบกดปุ่มชักโครก
9. FD	ชุดโถชักโครกแบบกดปุ่มชักโครก
10. WP	โถชักโครก

ขยายห้องน้ำและสุขภัณฑ์

หมายเหตุ: วัสดุอุปกรณ์ต่างๆ ในรายการก่อสร้าง ให้ดูในชุดพิมพ์ของผู้ออกแบบ
 1. วัสดุเป็น "ฉนวนกันความร้อน" อย่างอื่น
 2. จำนวนวัสดุตามแบบ ให้ใช้เฉพาะที่กำกับเป็นเกณฑ์

บริษัท บิวไฮโยธา
 วิศวกรโยธา
 กย. 39372

ชื่อโครงการ	
ก่อสร้างห้องสุขา (ห้องน้ำหญิง)	
สถานที่	ต.เตาปูน อ.แก่งคอย จ.สระบุรี
ชื่อแผน	ขยายห้องน้ำและสุขภัณฑ์
แผ่นที่	10
A - 10	



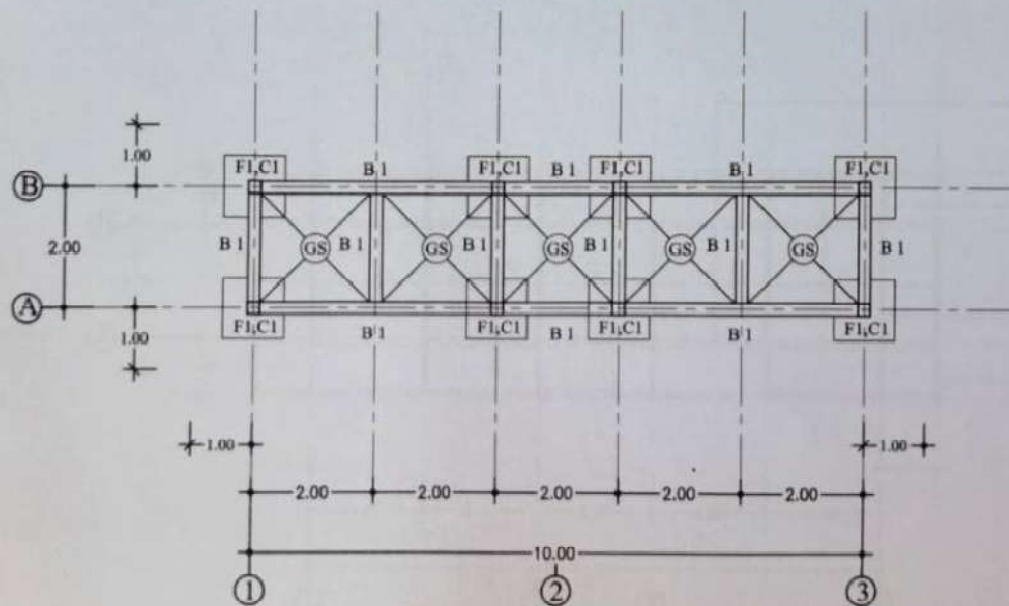
แปลนหลังคา



วิภา บัวไขยยา
วิศวกรโยธา
ถ.ย. 39372

ชื่อโครงการ	ก่อสร้างห้องสมุด (ห้องนักเรียน)
สถานที่	สถานพูน อ.เมือง จ.สระบุรี
ประเภทงาน	โครงสร้างถาวร
แผ่นที่	12 / TS - 02

หมายเหตุ: วิศวกรโยธาได้ ๑ ในงานก่อสร้าง ได้อยู่ในยุคพิธีกรอยู่ครบถ้วน
มีมติเป็น "แปลนหลังคา" ที่ระบุอย่างอื่น
ถ้าจะใช้ตามแบบ ให้ใช้โครงสร้างที่กำหนดเป็นเกณฑ์



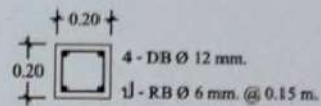
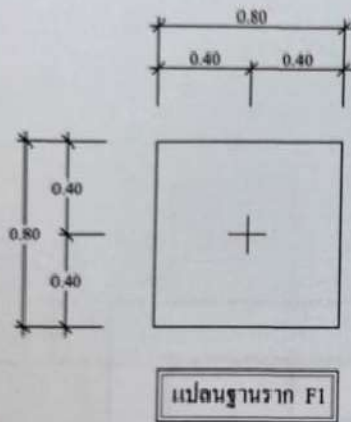
แปลนฐานราก,คานคอดิน



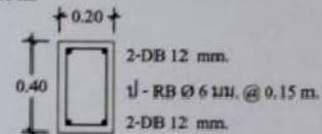
วรภพ บัวไชยยา
วิศวกรโยธา
กย. 39372

หมายเหตุ เกิดปัญหาใด ๆ ในงานก่อสร้าง ให้อยู่ในดุลพินิจของผู้ควบคุมงาน
มีมติเป็นอันเอกฉันท์ในที่ประชุมอย่างสิ้น
จำนวนวัดตามแบบ ให้ใช้เลขที่กำกับคนเป็นเกณฑ์

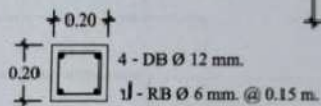
ชื่อโครงการ	ก่อสร้างห้องดูรา (ห้องน้ำแข็ง)
ผู้ทำ	ศ.เตาปูน อ.แก่งคอย จ.สระบุรี
แบบแปลน	แปลนฐานราก,คานคอดิน
แผ่นที่	11
	TS - 01



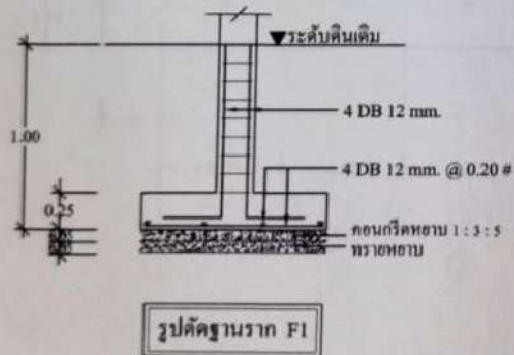
เสาคอมโบ, C1



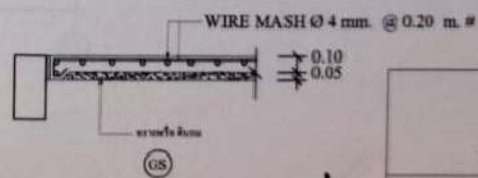
B 1



เสาค1



ขยาย เสาคาน



แบบขยายโครงสร้าง

วิมล บัวไชยา
วิศวกรโยธา
ภย. ๖๐๖๖

ชื่อโครงการ

ก่อสร้างห้องสุขา (ห้องน้ำหญิง)

ลงวันที่

ค.ศ. ๒๕๖๓

เลขแบบ

แบบขยายโครงสร้าง

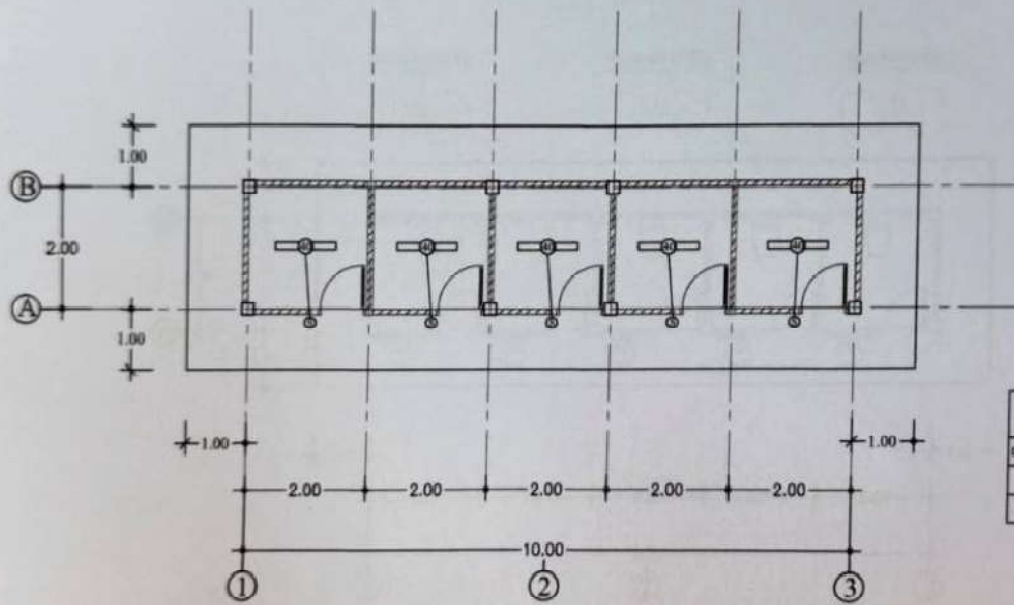
แผ่นที่

13

TS - 03

ลงวันที่

หมายเหตุ เกิดปัญหาใด ๆ ในงานก่อสร้าง ให้อยู่ในดุลพินิจของผู้ควบคุมงาน
มีมติเป็นไปตามที่ระบุข้างต้น
ดำเนินการตามแบบ ให้ใช้เลขที่กำกับเป็นเกณฑ์



รายการประกอบแบบไฟฟ้า	
	สวิทช์คู่ต่อวงจรควบคุมการผสมสารที่ขนาด 40 A
	สวิตช์เปิด-ปิดไฟฟ้า
	สายไฟฟ้า

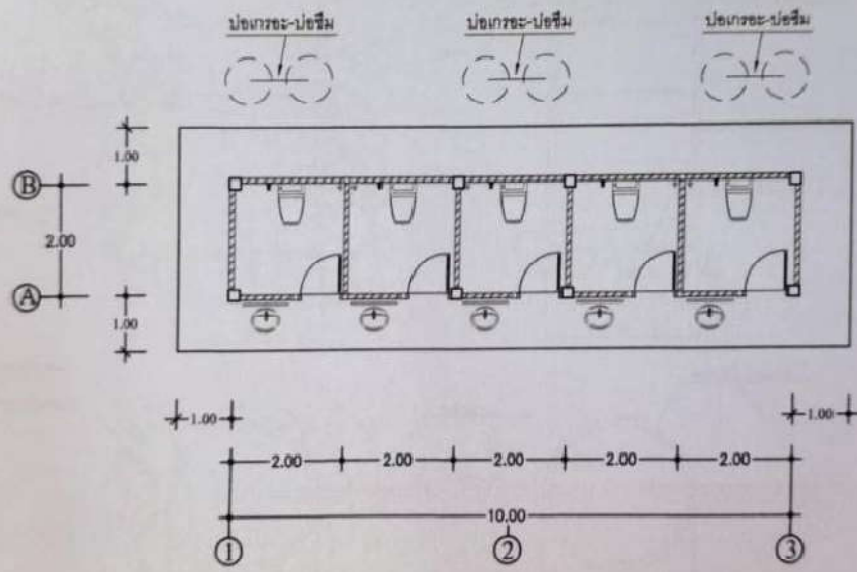
แปลนระบบไฟฟ้า



รศ. นววิไล
วิศวกรโยธา
กย. 39372

ชื่อโครงการ	
ก่อสร้างห้องสุรา (ห้องน้ำแข็ง)	
สถานที่	ต.เตาปูน อ.แก่งคอย จ.สระบุรี
แปลนแบบ	แปลนระบบไฟฟ้า
แผ่นที่	14
EE - 01	

หมายเหตุ: เมื่อมีอุปกรณ์ใด ๆ ในงานก่อสร้าง โปรดพิจารณาติดตั้งตามตำแหน่งที่กำหนดไว้
 มิฉะนั้น อาจเกิดความเสียหายได้
 จำนวนรายการแบบ 1973 เลขที่ กำนันคณินเกษตร



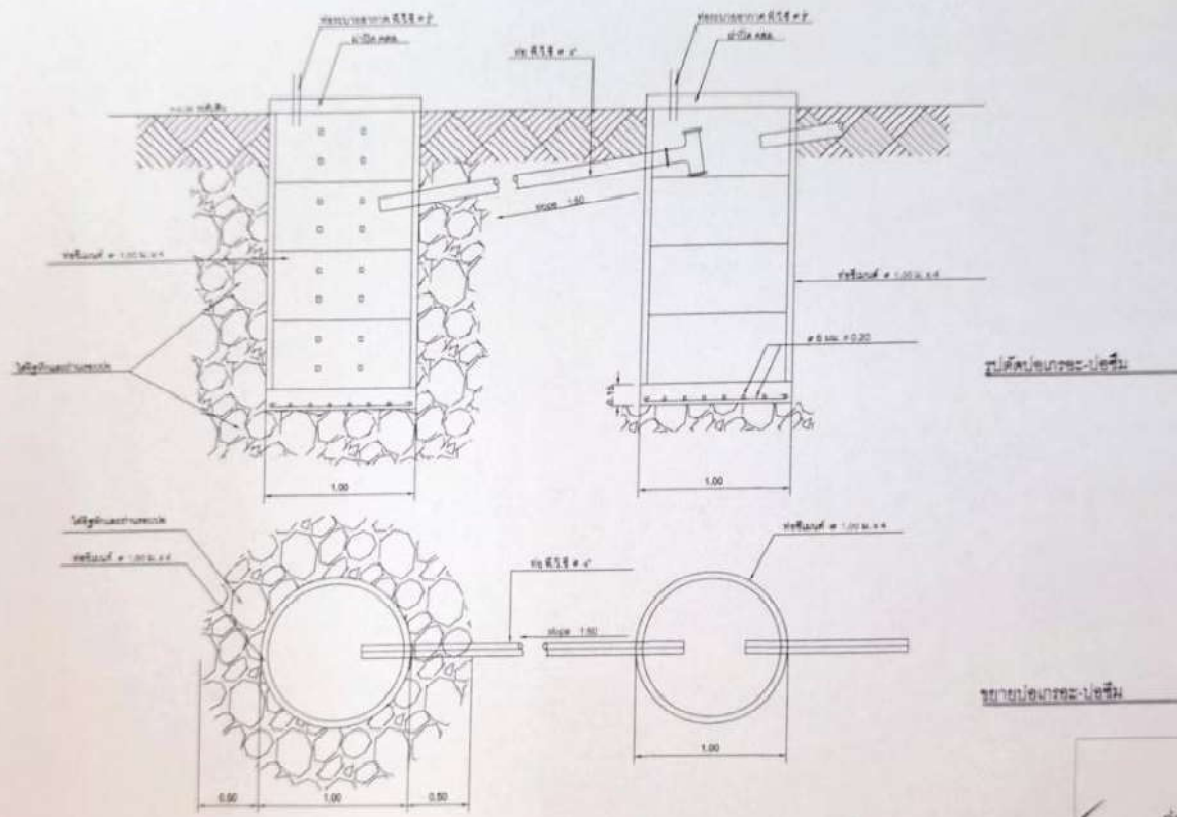
แปลนระบบสุขาภิบาล



วราภ บัวไขยยา
วิศวกรโยธา
กย. 39372

ชื่อโครงการ	
ก่อสร้างห้องสุขา (ห้องน้ำหญิง)	
สถานที่	ต.เขาปูน อ.แก่งคอย จ.สระบุรี
ประเภทงาน	แปลนระบบสุขาภิบาล
แผ่นที่	15
SN - 01	

หมายเหตุ: 1. ศึกษารายละเอียด 2. ในงานก่อสร้าง ให้ดูคู่มือผลิตภัณฑ์ของผู้ควบคุมงาน
มีนี้เป็น "แปลนระบบสุขาภิบาล" ที่
จัดทำโดยช่างแปลน ให้ใช้และรับทราบก่อนดำเนินการ



รูปตัดบ่อเกรอะ-บ่อซึม

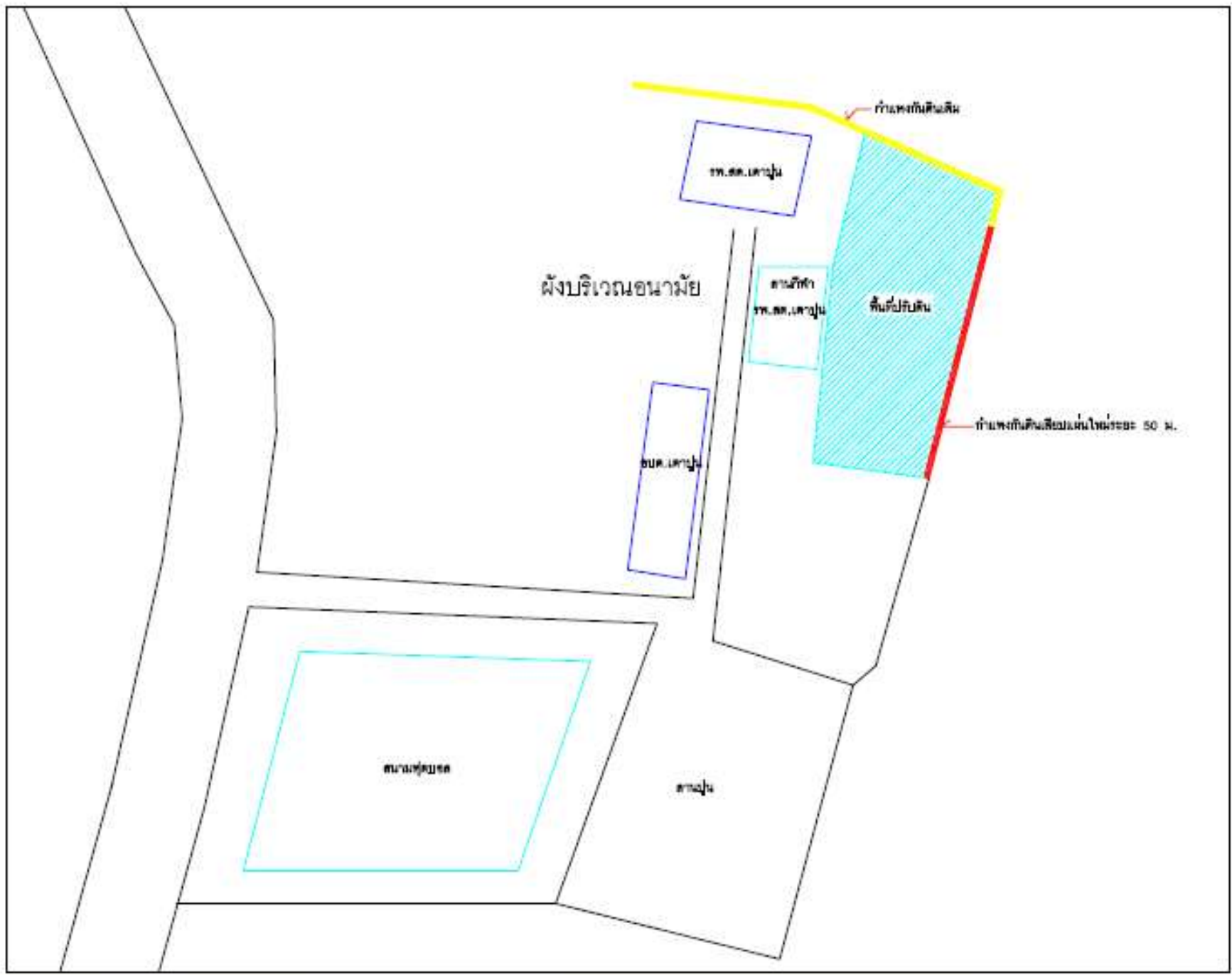
ขยายบ่อเกรอะ-บ่อซึม

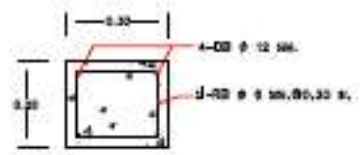
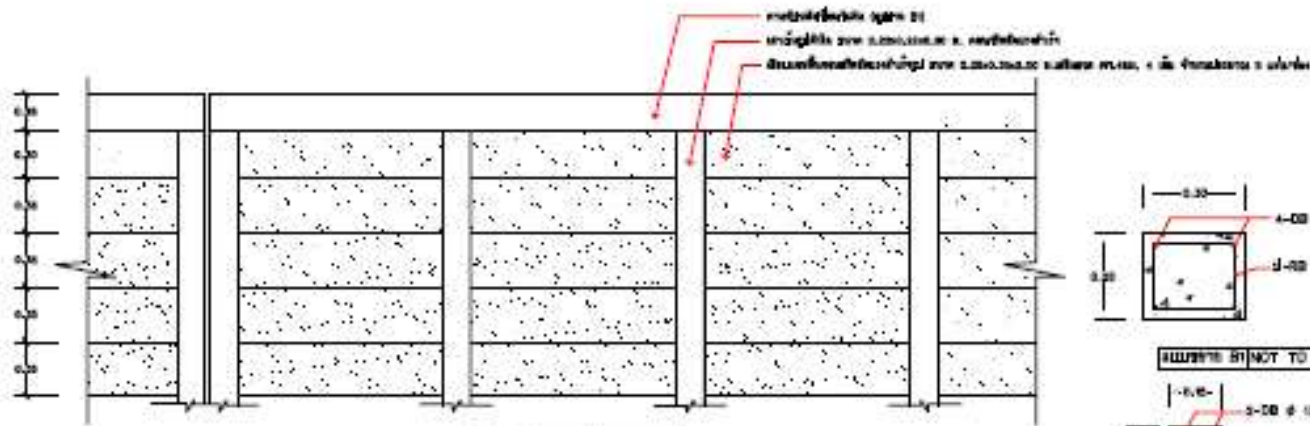
มหาวิทยาลัยเทคโนโลยีราชมงคลธัญบุรี
 ภาควิชาวิศวกรรมโยธา
 16/2555

วรกมล นววิชัยยา
 วิศวกรโยธา
 กย. 39372

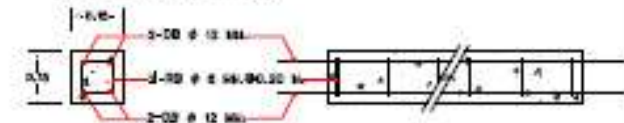
ชื่อโครงการ	
ก่อสร้างห้องสุรา (ห้องน้ำหญิง)	
งานที่	ค. เตาปูน อ.แก่งคอย จ.สระบุรี
แบบของ	แบบขยายบ่อเกรอะ-บ่อซึม
หน้า	16
หน้า	SN - 02

ก่อสร้างเขื่อนกันดิน
โรงพยาบาลส่งเสริมสุขภาพตำบลเตาปูน
อำเภอแก่งคอย จังหวัดสระบุรี

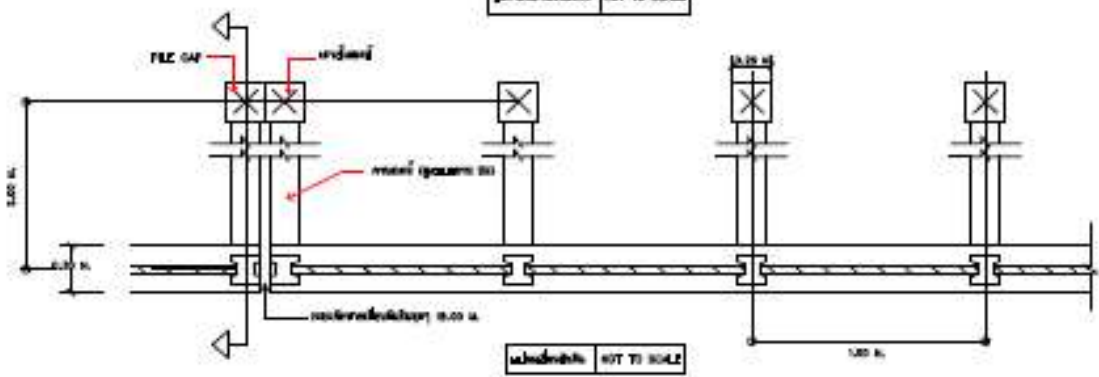




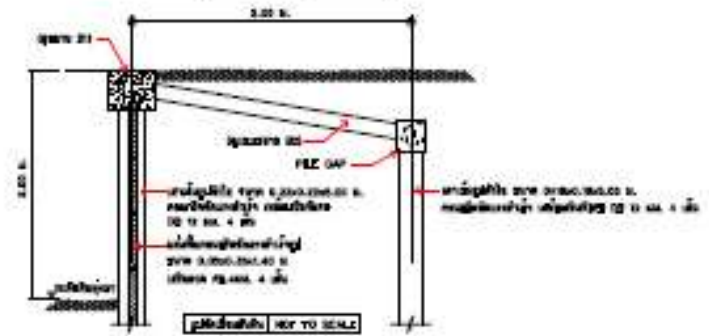
მუხრანის სვეტი NOT TO SCALE



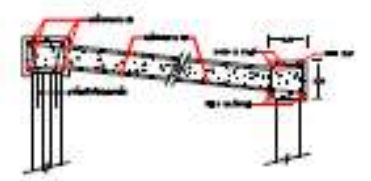
მუხრანის სვეტი NOT TO SCALE



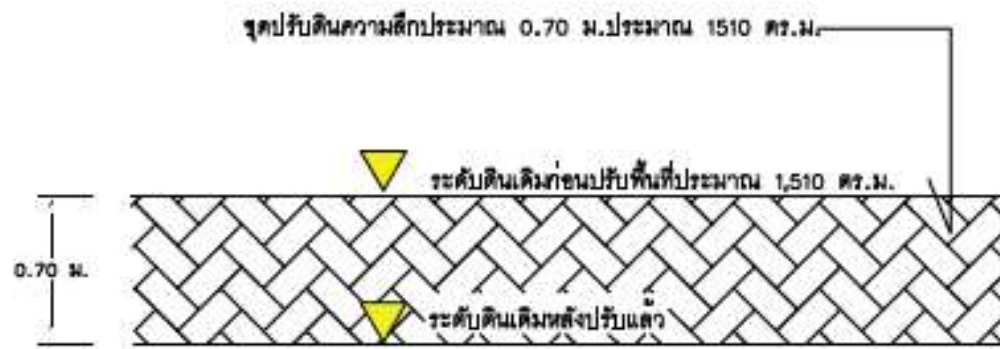
მუხრანის სვეტი NOT TO SCALE



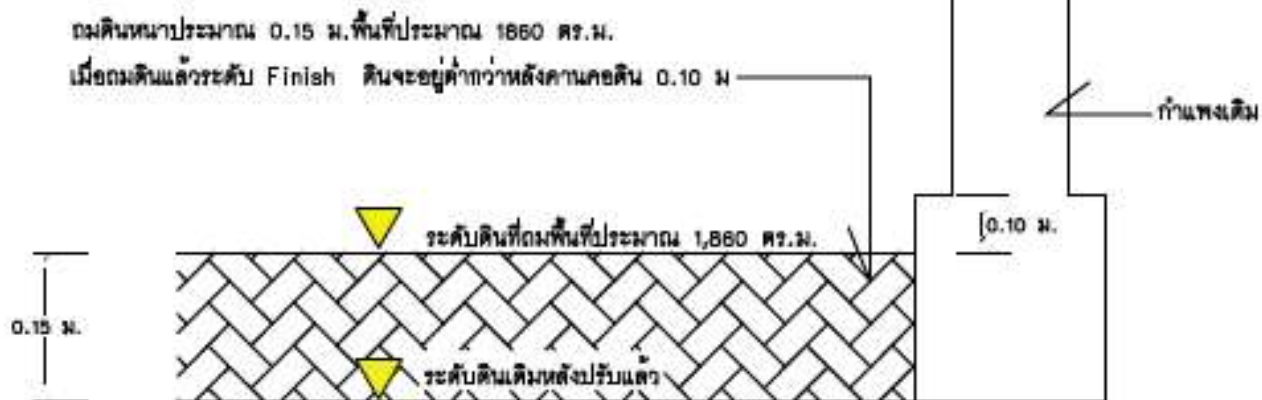
მუხრანის სვეტი NOT TO SCALE



მუხრანის სვეტი NOT TO SCALE



รูปตัดจุดปรับพื้นที่ประมาณ 1,510 ตร.ม.



รูปตัดดินถมพื้นที่ประมาณ 1,860 ตร.ม.

ตารางแสดงวงเงินงบประมาณที่ได้รับจัดสรรและราคากลางในการก่อสร้าง

๑. ชื่อโครงการ งานก่อสร้างเอนกประสงค์พร้อมห้องน้ำและเชื่อมกันดิน โรงพยาบาลส่งเสริมสุขภาพตำบลเตาปูน อำเภอแก่งคอย จังหวัดสระบุรี

๒. วงเงินงบประมาณที่ได้รับจัดสรร เป็นเงิน ๓,๕๕๗,๐๐๐ บาท (สามล้านสี่แสนห้าหมื่นเจ็ดพันบาทถ้วน)

๓. ลักษณะงาน งานก่อสร้างเอนกประสงค์พร้อมห้องน้ำและเชื่อมกันดิน โรงพยาบาลส่งเสริมสุขภาพตำบลเตาปูน

๔. ราคากลางคำนวณ ณ.วันที่๒๗ มิถุนายน ๒๕๖๕ เป็นเงิน ๓,๘๘๐,๐๐๐ บาท (สามล้านแปดแสนแปดหมื่นบาทถ้วน)

๕. บัญชีประมาณราคากลาง

๕.๑ แบบแสดงรายการ ปริมาณงาน และราคา (แบบ ปร.๔) สรุปราคากลางงานก่อสร้าง (ปร.๕) สรุปผลการประมาณราคาก่อสร้าง (ปร.๖)

๖. รายชื่อคณะกรรมการกำหนดราคากลาง

๖.๑ นายชนธ วงศ์วรรณ	ตำแหน่ง ผอ.รพ.สต.เตาปูน	ประธานกรรมการ
๖.๒ นางพรยมล โคกคำยาน	ตำแหน่ง พยาบาลวิชาชีพ ชำนาญการ	กรรมการ
๖.๓ นายมานิช พุทธิจอก	ตำแหน่ง ผู้อำนวยการกองช่าง อบต.เตาปูน	กรรมการ